

ภาคผนวก ค

เอกสารการปฏิบัติตามมาตรการป้องกันและลดผลกระทบสิ่งแวดล้อม

- ค1 เอกสารทส.1 และเอกสารทส.2
- ค2 เอกสารบันทึกมิเตอร์ไฟฟ้า
- ค3 ใบเสร็จรับเงินค่ามูลฝอย



ภาคผนวก ค1

เอกสารทส.1 และเอกสารทส.2



แบบบันทึกรายละเอียดของสถิติและข้อมูลซึ่งแสดงผลการทำงานของระบบบำบัดน้ำเสีย
ของแหล่งกำเนิดมลพิษ

1/68

แหล่งกำเนิดมลพิษ ตั้งอยู่เลขที่ 366 หมู่ที่ ซอย

ถนน เลียบนคร แขวง/ตำบล ลำน้ำอ้อย เขต/

อำเภอ ฉะเชิงเทรา จังหวัด กรุงเทพมหานคร

โทรศัพท์ 080-358-5859 โทรสาร มี

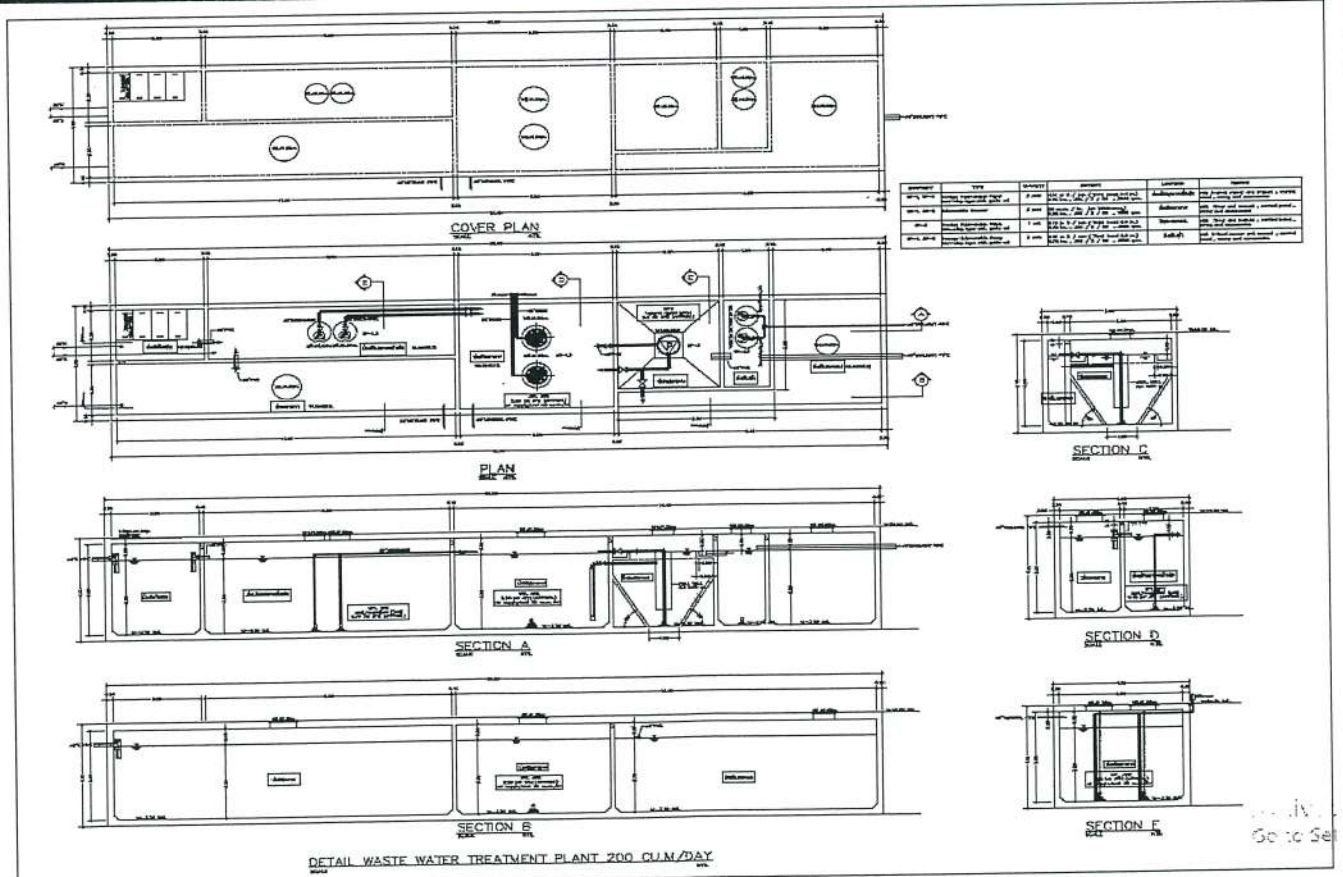
นิติบุคคลจำกัด ทวิชัย เจริญนคร เป็นเจ้าของหรือผู้

ครอบครองแหล่งกำเนิดมลพิษ ประกอบกิจการประเภท

ใบอนุญาตเลขที่ (ถ้ามี) ออกให้โดย สำนักงานเขตฉะเชิงเทรา หมดอายุ

ซึ่งมีแผนผังแสดงการทำงานของระบบบำบัดน้ำเสีย ดังนี้

ได้จัดเก็บสถิติและข้อมูลแสดงผลการทำงานของระบบบำบัดน้ำเสียปรากฏตามตาราง ดังนี้



สถิติและข้อมูลที่ถูกเก็บจากแหล่งกำเนิดมลพิษ

- หมายเหตุ ๑. ให้กรอกสถิติและข้อมูลเฉพาะในกรณีที่มีสถิติและข้อมูลนั้น ๆ ในแต่ละวัน
๒. ในกรณีระบบบำบัดน้ำเสียที่มีการติดตั้งเครื่องตรวจวัดคุณภาพน้ำทั้งแบบอัตโนมัติ ให้แบบผลการตรวจวัดคุณภาพน้ำทั้งวันแยกตามพารามิเตอร์ที่ตรวจวัด
- และทำการสรุปผลเป็นสถิติและข้อมูลรายเดือน

ขอรับรองว่าการบันทึกสถิติและข้อมูลตามตารางข้างต้นถูกต้องทุกประการ

..... เจ้าของหรือผู้ครอบครองแหล่งกำเนิดมลพิษ

(.....)

..... ผู้ควบคุมระบบบำบัดน้ำเสีย

(.....)

ใบอนุญาตเลขที่ หมดอายุ

ออกให้โดย

..... ผู้รับจ้างให้บริการ

บำบัดน้ำเสีย

(.....)
ใบอนุญาตเลขที่ หมดอายุ

.....

ออกให้โดย

.....

....

สถิติและข้อมูลที่เกี่ยวข้องกับการดำเนินงาน

Thailand

วัน เดือน ปี	ปริมาณ การใช้ ไฟฟ้า ของระบบ บำบัด น้ำเสีย (หน่วย)	ปริมาณ น้ำใช้ ในทุก กิจกรรม ของ แหล่งกำเนิด มลพิษ (ลบ.ม.)	ปริมาณ น้ำที่เข้า ระบบ บำบัดน้ำ เสีย (ลบ.ม.)	การระบาย น้ำทิ้งจาก ระบบ บำบัดน้ำ เสีย (ระบาย/ ไม่ระบาย)	ปริมาณ สารเคมี หรือสาร สกัด สีจากพื้นที่ใช้ (ชื่อ/ ปริมาณ) (ลดหรือ กิโลกรัม)	การทำงานของระบบบำบัดน้ำเสีย						ปริมาณ ตะกอน ส่วนเกิน ที่เกิดขึ้น จากระบบ บำบัด น้ำเสียที่ นำไปกำจัด (ลบ.ม.)	ปัญหา อุปสรรค และแนวทาง แก้ไข	ลายมือชื่อ ผู้บันทึก
						1	เครื่องสูบน้ำ (ปกติ/ ผิดปกติ)	เครื่องเติม อากาศ (ปกติ/ ผิดปกติ)	เครื่องกรอง ผสม สารเคมี (ปกติ/ ผิดปกติ)	เครื่องสูบน้ำ ตะกอน (ปกติ/ ผิดปกติ)	อื่น ๆ (ระบุ) (ปกติ/ผิดปกติ)			
1-1-68	1.168	0.17	0.136	ระบาย	-	ปกติ	ปกติ	ปกติ	ปกติ	ปกติ	ปกติ	-	-	เอนก
2-1-68	0.969	19.22	15.376	ระบาย	-	ปกติ	ปกติ	ปกติ	ปกติ	ปกติ	ปกติ	-	-	เอนก
3-1-68	1.041	0.64	0.512	ระบาย	-	ปกติ	ปกติ	ปกติ	ปกติ	ปกติ	ปกติ	-	-	เอนก
4-1-68	1.092	20	16	ระบาย	-	ปกติ	ปกติ	ปกติ	ปกติ	ปกติ	ปกติ	-	-	เอนก
5-1-68	0.989	1	0.8	ระบาย	-	ปกติ	ปกติ	ปกติ	ปกติ	ปกติ	ปกติ	-	-	เอนก
6-1-68	1	16	12.8	ระบาย	-	ปกติ	ปกติ	ปกติ	ปกติ	ปกติ	ปกติ	-	-	เอนก
7-1-68	1.084	5	4	ระบาย	-	ปกติ	ปกติ	ปกติ	ปกติ	ปกติ	ปกติ	-	-	เอนก
8-1-68	1.032	15	12	ระบาย	-	ปกติ	ปกติ	ปกติ	ปกติ	ปกติ	ปกติ	-	-	เอนก
9-1-68	1.085	5	4	ระบาย	-	ปกติ	ปกติ	ปกติ	ปกติ	ปกติ	ปกติ	-	-	เอนก
10-1-68	1.06	16	12.8	ระบาย	-	ปกติ	ปกติ	ปกติ	ปกติ	ปกติ	ปกติ	-	-	เอนก
11-1-68	0.883	5.63	4.504	ระบาย	-	ปกติ	ปกติ	ปกติ	ปกติ	ปกติ	ปกติ	-	-	เอนก
12-1-68	0.906	19.2	15.36	ระบาย	-	ปกติ	ปกติ	ปกติ	ปกติ	ปกติ	ปกติ	-	-	เอนก
13-1-68	0.937	0	0	ระบาย	-	ปกติ	ปกติ	ปกติ	ปกติ	ปกติ	ปกติ	-	-	เอนก
14-1-68	0.876	2.05	1.64	ระบาย	-	ปกติ	ปกติ	ปกติ	ปกติ	ปกติ	ปกติ	-	-	เอนก
15-1-68	1.006	20.99	16.792	ระบาย	-	ปกติ	ปกติ	ปกติ	ปกติ	ปกติ	ปกติ	-	-	เอนก
16-1-68	1.013	23.92	19.136	ระบาย	-	ปกติ	ปกติ	ปกติ	ปกติ	ปกติ	ปกติ	-	-	เอนก
17-1-68	0.889	2.08	1.664	ระบาย	-	ปกติ	ปกติ	ปกติ	ปกติ	ปกติ	ปกติ	-	-	เอนก
18-1-68	0.938	129.19	103.352	ระบาย	-	ปกติ	ปกติ	ปกติ	ปกติ	ปกติ	ปกติ	-	-	เอนก

[illegible]

แบบบันทึกรายละเอียดของสถิติและข้อมูลซึ่งแสดงผลการทำงานของระบบบำบัดน้ำเสีย
ของแหล่งกำเนิดมลพิษ

2 / 68

แหล่งกำเนิดมลพิษ ตั้งอยู่เลขที่ 366 หมู่ที่ ซอย

ถนน วิชาญเดช แขวง/ตำบล ไร่หวี เขต/

อำเภอ จันทบุรี จังหวัด กรุงเทพมหานคร

โทรศัพท์ 080-358-5859 โทรสาร มี

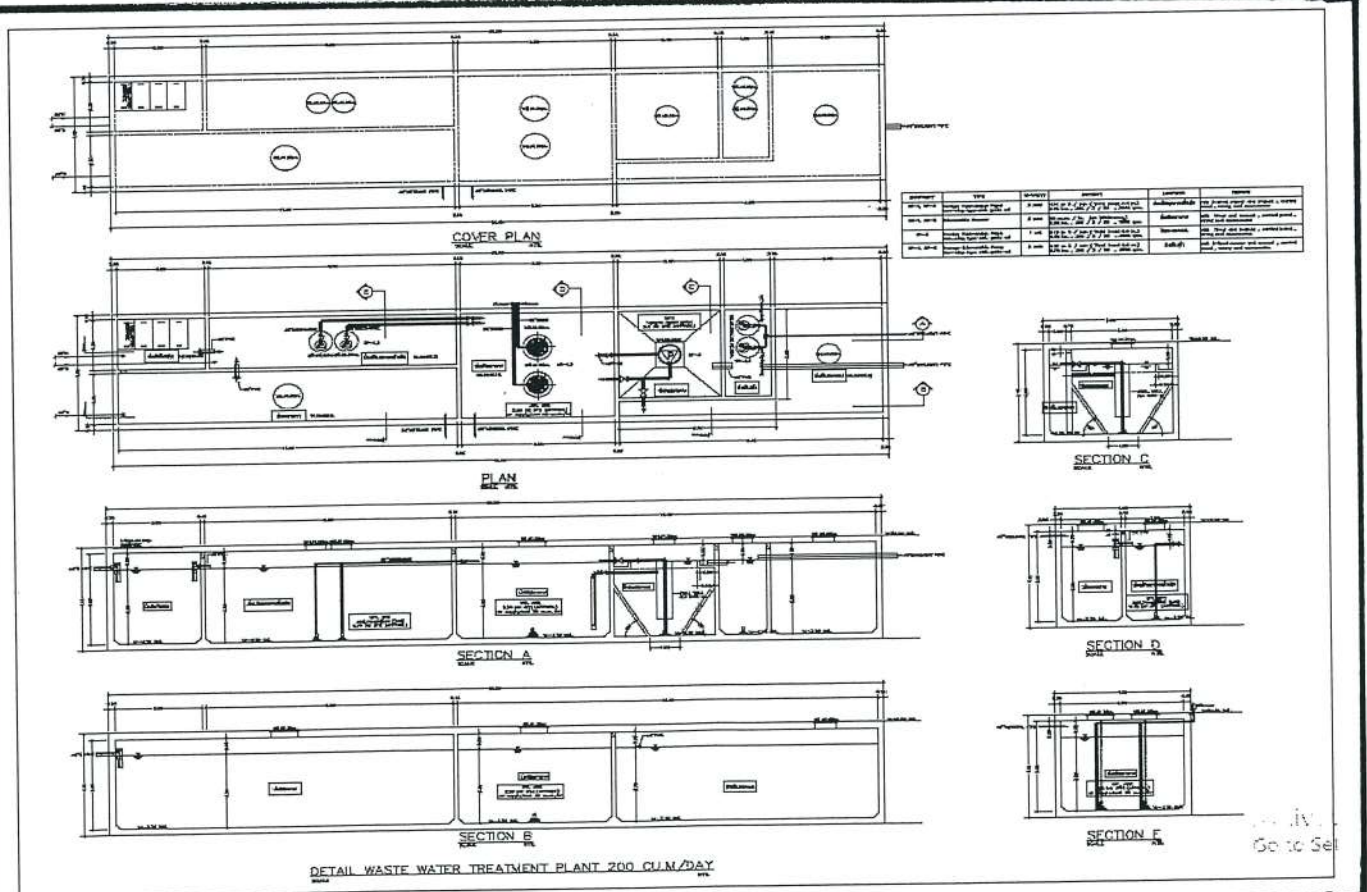
นิติบุคคลหรือบุคคล หนึ่ง เป็นเจ้าของหรือผู้

ครอบครองแหล่งกำเนิดมลพิษ ประกอบกิจการประเภท

ใบอนุญาตเลขที่ (ถ้ามี) ออกให้โดย สำนักงานเขต จันทบุรี หมดอายุ

ซึ่งมีแผนผังแสดงการทำงานของระบบบำบัดน้ำเสีย ดังนี้

ได้จัดเก็บสถิติและข้อมูลแสดงผลการทำงานของระบบบำบัดน้ำเสียปรากฏตามตาราง ดังนี้



สถิติและข้อมูลที่ได้จากแหล่งกำเนิดมลพิษ

- หมายเหตุ ๑. ให้กรอกสถิติและข้อมูลเฉพาะในกรณีที่มีสถิติและข้อมูลนั้น ๆ ในแต่ละวัน
๒. ในกรณีระบบบำบัดน้ำเสียที่มีการติดตั้งเครื่องตรวจวัดคุณภาพน้ำทิ้งแบบอัตโนมัติ ให้แสดงผลการตรวจวัดคุณภาพน้ำทิ้งทุกวันแยกตามพารามิเตอร์ที่ตรวจวัด
- และทำการสรุปผลเป็นสถิติและข้อมูลรายเดือน

ขอรับรองว่าการบันทึกสถิติและข้อมูลตามตารางข้างต้นถูกต้องทุกประการ

..... เจ้าของหรือผู้ครอบครองแหล่งกำเนิดมลพิษ

(.....)

..... ผู้ควบคุมระบบบำบัดน้ำเสีย

(.....)

ใบอนุญาตเลขที่ หมดอายุ

ออกให้โดย

..... ผู้รับจ้างให้บริการ

บำบัดน้ำเสีย

(.....)
ใบอนุญาตเลขที่ หมออายุ

.....

ออกให้โดย

.....

....

สถิติและข้อมูลเกี่ยวกับจากแหล่งกำเนิดมลพิษอาคาร

วัน เดือน ปี	ปริมาณ การใช้ ไฟฟ้า ของระบบ บำบัด น้ำเสีย (หน่วย)	ปริมาณ น้ำใช้ ในทุก กิจกรรม ของ แหล่งกำเนิด มลพิษ (ลบ.ม.)	ปริมาณน้ำ เสียที่เข้า ระบบ บำบัดน้ำ เสีย (ลบ.ม.)	การระบาย น้ำทิ้งจาก ระบบ บำบัดน้ำ เสีย (ระบาย/ ไม่ระบาย)	ปริมาณ สารเคมี หรือสาร สกัด ชีวภาพที่ใช้ (ชื่อ/ ปริมาณ) (ลิตรหรือ กิโลกรัม)	การทำงานของระบบบำบัดน้ำเสีย							ปริมาณ ตะกอน ส่วนเกิน ที่เกิดขึ้น จากระบบ บำบัด น้ำเสียที่ นำไปกำจัด (ลบ.ม.)
						1	เครื่องสูบน้ำ (ปกติ/ ผิดปกติ)	เครื่องเติม อากาศ (ปกติ/ ผิดปกติ)	เครื่องกรอง/ ผสมน้ำเสีย (ปกติ/ ผิดปกติ)	เครื่องกรอง/ สารเคมี (ปกติ/ ผิดปกติ)	เครื่องสูบน้ำ ตะกอน (ปกติ/ ผิดปกติ)	อื่น ๆ (ระบุ) (ปกติ/ ผิดปกติ)	
1-2-68	0.99	0.00	0	ระบาย	-	ปกติ	ปกติ	ปกติ	ปกติ	-	ปกติ	ปกติ	-
2-2-68	1.14	11.05	8.84	ระบาย	-	ปกติ	ปกติ	ปกติ	ปกติ	-	ปกติ	ปกติ	-
3-2-68	1.07	1.87	1.496	ระบาย	-	ปกติ	ปกติ	ปกติ	ปกติ	-	ปกติ	ปกติ	-
4-2-68	1.12	20.48	16.384	ระบาย	-	ปกติ	ปกติ	ปกติ	ปกติ	-	ปกติ	ปกติ	-
5-2-68	1.16	0.76	0.608	ระบาย	-	ปกติ	ปกติ	ปกติ	ปกติ	-	ปกติ	ปกติ	-
6-2-68	1.06	23.16	18.528	ระบาย	-	ปกติ	ปกติ	ปกติ	ปกติ	-	ปกติ	ปกติ	-
7-2-68	1.24	1.80	1.44	ระบาย	-	ปกติ	ปกติ	ปกติ	ปกติ	-	ปกติ	ปกติ	-
8-2-68	1.08	19.76	15.808	ระบาย	-	ปกติ	ปกติ	ปกติ	ปกติ	-	ปกติ	ปกติ	-
9-2-68	1.19	1.84	1.472	ระบาย	-	ปกติ	ปกติ	ปกติ	ปกติ	-	ปกติ	ปกติ	-
10-2-68	1.09	20.87	16.696	ระบาย	-	ปกติ	ปกติ	ปกติ	ปกติ	-	ปกติ	ปกติ	-
11-2-68	1.13	0.19	0.152	ระบาย	-	ปกติ	ปกติ	ปกติ	ปกติ	-	ปกติ	ปกติ	-

แบบบันทึกรายละเอียดของสถิติและข้อมูลซึ่งแสดงผลการทำงานของระบบบำบัดน้ำเสีย
ของแหล่งกำเนิดมลพิษ

3 / ๖๘

แหล่งกำเนิดมลพิษ ตั้งอยู่เลขที่ 366 หมู่ที่ ซอย

ถนน เจริญนคร แขวง/ตำบล สำเหร่ เขต/

อำเภอ คลองเตย จังหวัด กรุงเทพมหานคร

โทรศัพท์ 0803585859 โทรสาร มี

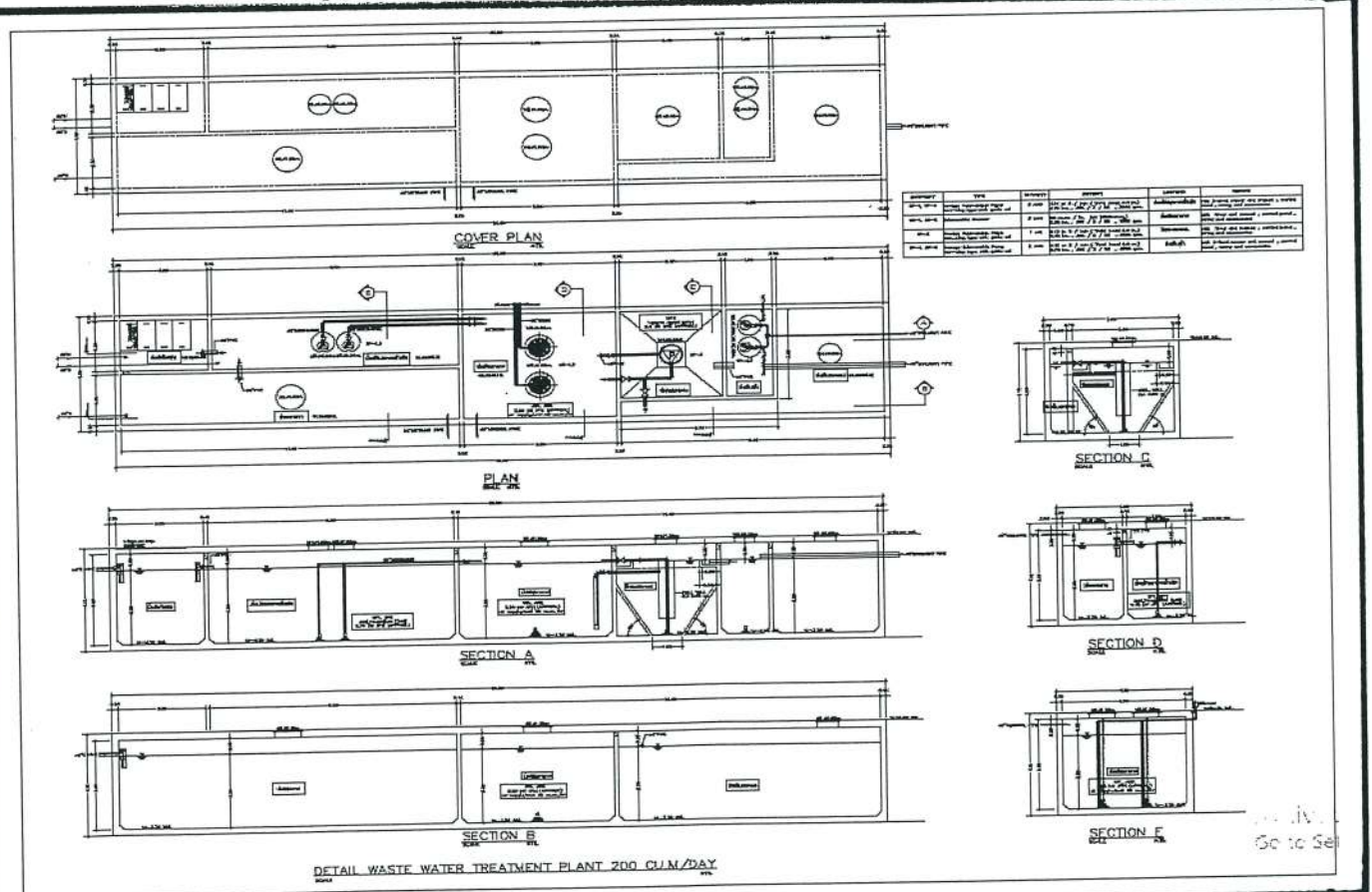
 เป็นเจ้าของหรือผู้

ครอบครองแหล่งกำเนิดมลพิษ ประกอบกิจการประเภท

ใบอนุญาตเลขที่ (ถ้ามี) ออกให้โดย หมดอายุ

ซึ่งมีแผนผังแสดงการทำงานของระบบบำบัดน้ำเสีย ดังนี้

ได้จัดเก็บสถิติและข้อมูลแสดงผลการทำงานของระบบบำบัดน้ำเสียปรากฏตามตาราง ดังนี้



สถิติและข้อมูลที่ได้จากแหล่งกำเนิดมลพิษ

หมายเหตุ ๑. ให้กรอกสถิติและข้อมูลเฉพาะในกรณีที่มีสถิติและข้อมูลนั้น ๆ ในแต่ละวัน

๒. ในกรณีระบบบำบัดน้ำเสียที่มีการติดตั้งเครื่องตรวจวัดคุณภาพน้ำทิ้งแบบอัตโนมัติ ให้แนบผลการตรวจวัดคุณภาพน้ำทิ้งทุกวันแยกตามพารามิเตอร์ที่ตรวจวัด

และทำการสรุปผลเป็นสถิติและข้อมูลรายเดือน

ขอรับรองว่าการบันทึกสถิติและข้อมูลตามตารางข้างต้นถูกต้องทุกประการ

..... เจ้าเองหรือผู้ครอบครองแหล่งกำเนิดมลพิษ

(.....)

..... ผู้ควบคุมระบบบำบัดน้ำเสีย

(.....)

ใบอนุญาตเลขที่ หมดอายุ

ออกให้โดย

..... ผู้รับจ้างให้บริการ

..... บำบัดน้ำเสีย

(.....)
ใบอนุญาตเลขที่ หมดอายุ

.....

ออกให้โดย

.....

....

วัน เดือน ปี	ปริมาณ การใช้ ไฟฟ้า ของระบบ ปรับอากาศ น้ำเสีย (หน่วย)	ปริมาณ น้ำใช้ ในทุก กิจกรรม ของ แหล่งกำเนิด มลพิษ (ลบ.ม.)	ปริมาณน้ำ เสียที่เข้า ระบบ บำบัดน้ำ เสีย (ลบ.ม.)	การระบาย น้ำทิ้งจาก ระบบ บำบัดน้ำ เสีย (ระบาย/ ไม่ระบาย)	ปริมาณ สารเคมี หรือสาร สกัด ชีวภาพที่ใช้ (ชื่อ/ ปริมาณ) (ลิตรหรือ กิโลกรัม)	การทำงานของระบบบำบัดน้ำเสีย						ปริมาณ ตะกอน ส่วนเกิน ที่เกิดขึ้น จากระบบ บำบัด น้ำเสียที่ นำไปกำจัด (ลบ.ม.)	ปัญหา อุปสรรค และ แนว ทางแก้ไข	ลายมือชื่อ ผู้บันทึก
						1	เครื่องสูบน้ำ (ปกติ/ ผิดปกติ)	เครื่องสูบลำ (ปกติ/ ผิดปกติ)	เครื่องเติม อากาศ (ปกติ/ ผิดปกติ)	เครื่องกรอง ผสมน้ำเสีย (ปกติ/ ผิดปกติ)	เครื่องกรอง/ ผสม สารเคมี (ปกติ/ ผิดปกติ)	เครื่องสูบลำ (ปกติ/ ผิดปกติ)	อื่น ๆ (ระบุ) (ปกติ/ ผิดปกติ/ ผิดปกติ)	
1-3-68	1.307	0.59	0.472	ระบาย	-	ปกติ	ปกติ	ปกติ	ปกติ	ปกติ	-	ปกติ	-	เอนก
2-3-68	1.159	21.55	17.24	ระบาย	-	ปกติ	ปกติ	ปกติ	ปกติ	ปกติ	-	ปกติ	-	เอนก
3-3-68	1.218	1.02	0.816	ระบาย	-	ปกติ	ปกติ	ปกติ	ปกติ	ปกติ	-	ปกติ	-	เอนก
4-3-68	1.218	21.07	16.856	ระบาย	-	ปกติ	ปกติ	ปกติ	ปกติ	ปกติ	-	ปกติ	-	เอนก
5-3-68	1.157	1.62	1.296	ระบาย	-	ปกติ	ปกติ	ปกติ	ปกติ	ปกติ	-	ปกติ	-	เอนก
6-3-68	1.205	16.02	12.816	ระบาย	-	ปกติ	ปกติ	ปกติ	ปกติ	ปกติ	-	ปกติ	-	เอนก
7-3-68	1.176	5.69	4.552	ระบาย	-	ปกติ	ปกติ	ปกติ	ปกติ	ปกติ	-	ปกติ	-	เอนก
8-3-68	1.163	19.82	15.856	ระบาย	-	ปกติ	ปกติ	ปกติ	ปกติ	ปกติ	-	ปกติ	-	เอนก
9-3-68	1.158	3.23	2.584	ระบาย	-	ปกติ	ปกติ	ปกติ	ปกติ	ปกติ	-	ปกติ	-	เอนก
10-3-68	1.262	0.09	0.072	ระบาย	-	ปกติ	ปกติ	ปกติ	ปกติ	ปกติ	-	ปกติ	-	เอนก
11-3-68	1.456	24.04	19.232	ระบาย	-	ปกติ	ปกติ	ปกติ	ปกติ	ปกติ	-	ปกติ	-	เอนก
12-3-68	1.434	0.54	0.432	ระบาย	-	ปกติ	ปกติ	ปกติ	ปกติ	ปกติ	-	ปกติ	-	เอนก
13-3-68	1.241	22.36	17.888	ระบาย	-	ปกติ	ปกติ	ปกติ	ปกติ	ปกติ	-	ปกติ	-	เอนก
14-3-68	1.384	0.51	0.408	ระบาย	-	ปกติ	ปกติ	ปกติ	ปกติ	ปกติ	-	ปกติ	-	เอนก
15-3-68	1.793	0.01	0.008	ระบาย	-	ปกติ	ปกติ	ปกติ	ปกติ	ปกติ	-	ปกติ	-	เอนก

[illegible]

แบบบันทึกรายละเอียดของสถิติและข้อมูลซึ่งแสดงผลการทำงานของระบบบำบัดน้ำเสีย
ของแหล่งกำเนิดมลพิษ

4/๐8

แหล่งกำเนิดมลพิษ ตั้งอยู่เลขที่ ๓๖๖ หมู่ที่ ๑ ซอย

ถนน ๑๖๖/๑ แขวง/ตำบล ๑๖๖ เขต/

อำเภอ ๐๕๖ จังหวัด กรุงเทพมหานคร

โทรศัพท์ ๐๒๐-๓๕๘-๕๕๕๙ โทรสาร ๑ มี

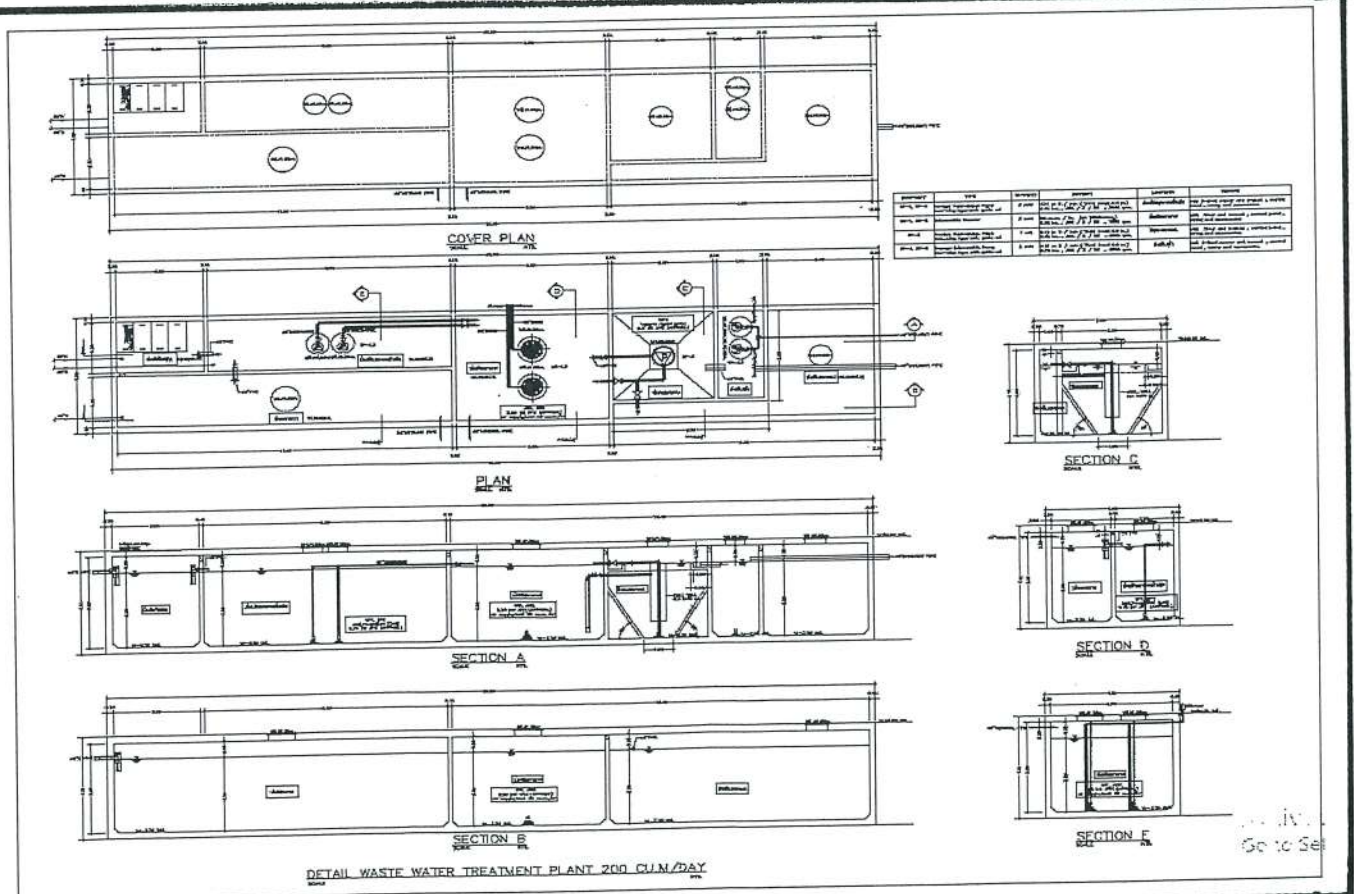
..... เป็นเจ้าของหรือผู้

ครอบครองแหล่งกำเนิดมลพิษ ประกอบกิจการประเภท

ใบอนุญาตเลขที่ (ถ้ามี) ออกให้โดย สำนักงานเขตนครฯ หมุดอายุ

ซึ่งมีแผนผังแสดงการทำงานของระบบบำบัดน้ำเสีย ดังนี้

ได้จัดเก็บสถิติและข้อมูลแสดงผลการทำงานของระบบบำบัดน้ำเสียปรากฏตามตาราง ดังนี้



สถิติและข้อมูลที่ได้จากแหล่งกำเนิดมลพิษ

- หมายเหตุ ๑. ให้กรอกสถิติและข้อมูลเฉพาะในกรณีที่มีสถิติและข้อมูลนั้น ๆ ในแต่ละวัน
๒. ในกรณีระบบบำบัดน้ำเสียที่มีการติดตั้งเครื่องตรวจวัดคุณภาพน้ำทิ้งแบบอัตโนมัติ ให้แนบผลการตรวจวัดคุณภาพน้ำทิ้งทุกวันแยกตามพารามิเตอร์ที่ตรวจวัด
- และทำการสรุปผลเป็นสถิติและข้อมูลรายเดือน

ขอรับรองว่าการบันทึกสถิติและข้อมูลตามตารางข้างต้นถูกต้องทุกประการ

..... เจ้าเองหรือผู้ครอบครองแหล่งกำเนิดมลพิษ

(.....)

..... ผู้ควบคุมระบบบำบัดน้ำเสีย

(.....)

ใบอนุญาตเลขที่ หมายเลข หมดอายุ

ออกให้โดย

..... ผู้รับจ้างให้บริการ

บำบัดน้ำเสีย

(.....)
ใบอนุญาตเลขที่ หมุดอายุ

.....

ออกให้โดย

.....

....

วันเดือนปี	ปริมาณการใช้ไฟฟ้าของระบบบำบัดน้ำเสีย (หน่วย)	ปริมาณน้ำใช้ในทุกกิจกรรมของแหล่งกำเนิดมลพิษ (ลบ.ม.)	ปริมาณน้ำเสียที่เข้าระบบบำบัดน้ำเสีย (ลบ.ม.)	การระบายน้ำทิ้งจากระบบบำบัดน้ำเสีย (ระบาย/ไม่ระบาย)	ปริมาณสารเคมีหรือสารสกัดชีวภาพที่ใช้ (ซีล/ปริมาณ) (ลิตรหรือ กิโลกรัม)	การทำงานของระบบบำบัดน้ำเสีย							ปริมาณตะกอนส่วนเกินที่เกิดขึ้นจากระบบบำบัดน้ำเสียที่นำไปกำจัด (ลบ.ม.)	ปัญหาอุปสรรคและแนวทางการแก้ไข	ลายมือชื่อผู้บันทึก	
						1	เครื่องสูบน้ำ (ปกติ/ผิดปกติ)	เครื่องสูบน้ำอากาศ (ปกติ/ผิดปกติ)	เครื่องกรองผสมสารเคมี (ปกติ/ผิดปกติ)	เครื่องสูบน้ำ (ปกติ/ผิดปกติ)	เครื่องสูบน้ำอากาศ (ปกติ/ผิดปกติ)	เครื่องสูบน้ำ (ปกติ/ผิดปกติ)				เครื่องสูบน้ำ (ปกติ/ผิดปกติ)
1-4-68	1.3	23.81	19.048	ระบาย	-	ปกติ	ปกติ	ปกติ	-	ปกติ	ปกติ	ปกติ	-	-	เอนก	
2-4-68	1.391	1.95	1.56	ระบาย	-	ปกติ	ปกติ	ปกติ	-	ปกติ	ปกติ	ปกติ	-	-	เอนก	
3-4-68	1.377	32.72	26.176	ระบาย	-	ปกติ	ปกติ	ปกติ	-	ปกติ	ปกติ	ปกติ	-	-	เอนก	
4-4-68	1.409	2.13	1.704	ระบาย	-	ปกติ	ปกติ	ปกติ	-	ปกติ	ปกติ	ปกติ	-	-	เอนก	
5-4-68	1.358	0.01	0.008	ระบาย	-	ปกติ	ปกติ	ปกติ	-	ปกติ	ปกติ	ปกติ	-	-	เอนก	
6-4-68	1.3	0.01	0.008	ระบาย	-	ปกติ	ปกติ	ปกติ	-	ปกติ	ปกติ	ปกติ	-	-	เอนก	
7-4-68	1.324	19.91	15.928	ระบาย	-	ปกติ	ปกติ	ปกติ	-	ปกติ	ปกติ	ปกติ	-	-	เอนก	
8-4-68	1.323	1.91	1.528	ระบาย	-	ปกติ	ปกติ	ปกติ	-	ปกติ	ปกติ	ปกติ	-	-	เอนก	
9-4-68	1.313	0.01	0.008	ระบาย	-	ปกติ	ปกติ	ปกติ	-	ปกติ	ปกติ	ปกติ	-	-	เอนก	
10-4-68	1.251	20.51	16.408	ระบาย	-	ปกติ	ปกติ	ปกติ	-	ปกติ	ปกติ	ปกติ	-	-	เอนก	
11-4-68	1.413	1.57	1.256	ระบาย	-	ปกติ	ปกติ	ปกติ	-	ปกติ	ปกติ	ปกติ	-	-	เอนก	
12-4-68	1.464	75.45	60.36	ระบาย	-	ปกติ	ปกติ	ปกติ	-	ปกติ	ปกติ	ปกติ	-	-	เอนก	
13-4-68	1.417	3.18	2.544	ระบาย	-	ปกติ	ปกติ	ปกติ	-	ปกติ	ปกติ	ปกติ	-	-	เอนก	
14-4-68	1.32	0.03	0.024	ระบาย	-	ปกติ	ปกติ	ปกติ	-	ปกติ	ปกติ	ปกติ	-	-	เอนก	
15-4-68	1.357	22.45	17.96	ระบาย	-	ปกติ	ปกติ	ปกติ	-	ปกติ	ปกติ	ปกติ	-	-	เอนก	

[illegible]

แบบบันทึกรายละเอียดของสถิติและข้อมูลซึ่งแสดงผลการทำงานของระบบบำบัดน้ำเสีย
ของแหล่งกำเนิดมลพิษ

5 / 62

แหล่งกำเนิดมลพิษ ตั้งอยู่เลขที่ 366 หมู่ที่ ๑ ซอย

ถนน แขวง/ตำบล เขต/

อำเภอ.....ตำบล.....จังหวัด.....

โทรศัพท์ 080-8585859 โทรสาร - มี

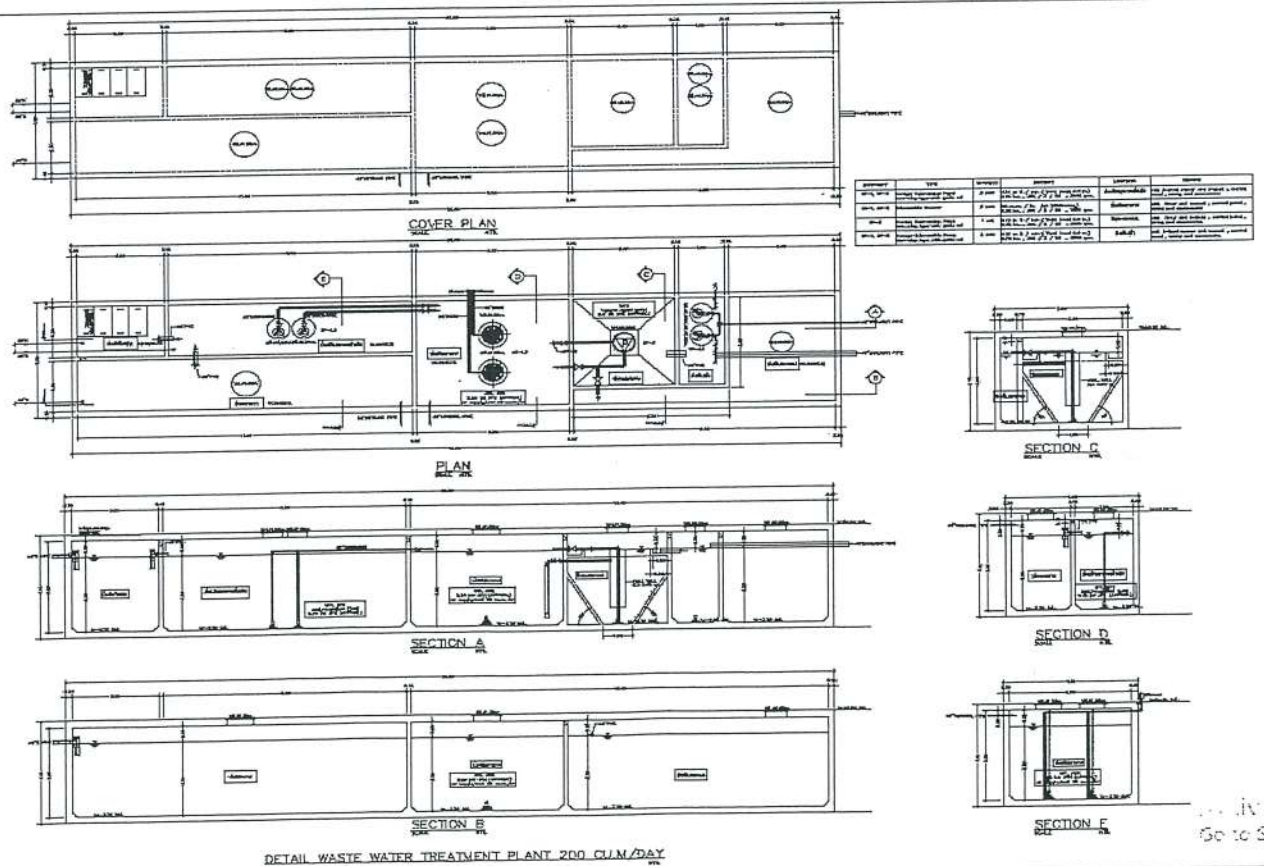
..... เป็นเจ้าของหรือผู้

ครอบครองแหล่งกำเนิดมลพิษ ประกอบกิจการประเภท

ใบอนุญาตเลขที่ (ถ้ามี) ออกให้โดย สำนักงานเขตดอนเมือง หมดอายุ

ซึ่งมีแผนผังแสดงการทำงานของระบบบำบัดน้ำเสีย ดังนี้

๒. ได้จัดเก็บสถิติและข้อมูลแสดงผลการทำงานของระบบบำบัดน้ำเสียปรากฏตามตาราง ดังนี้



สถิติและข้อมูลที่ได้รับจากแหล่งกำเนิดมลพิษ

หมายเหตุ ๑. ให้กรอกสถิติและข้อมูลเฉพาะในกรณีที่มีสถิติและข้อมูลนั้น ๆ ในแต่ละวัน

๒. ในกรณีระบบบำบัดน้ำเสียที่มีการติดตั้งเครื่องตรวจวัดคุณภาพน้ำทิ้งแบบอัตโนมัติให้แสดงผลการตรวจวัดคุณภาพน้ำทิ้งทุกวันแยกตามพารามิเตอร์ที่ตรวจวัด

และทำการสรุปผลเป็นสถิติและข้อมูลรายเดือน

ขอรับรองว่าการบันทึกสถิติและข้อมูลตามตารางข้างต้นถูกต้องทุกประการ

..... เจ้าของหรือผู้ครอบครองแหล่งกำเนิดมลพิษ

(.....)

..... ผู้ควบคุมระบบบำบัดน้ำเสีย

(.....)

ใบอนุญาตเลขที่ หมดอายุ

ออกให้โดย

..... ผู้รับจ้างให้บริการ

บำบัดน้ำเสีย

(.....)
ใบอนุญาตเลขที่ หมดอายุ

.....

ออกให้โดย

.....

.....

วัน เดือน ปี	ปริมาณ การใช้ ไฟฟ้า ของระบบ บำบัด น้ำเสีย (หน่วย)	ปริมาณ น้ำใช้ ในทุก กิจกรรม ของ แหล่งกำเนิด มลพิษ (ลบ.ม.)	ปริมาณ น้ำที่เข้า ระบบ บำบัดน้ำ เสีย (ลบ.ม.)	การระบาย น้ำทิ้งจาก ระบบ บำบัดน้ำ เสีย (ระบาย/ ไม่ระบาย)	ปริมาณ สารเคมี หรือสาร สกัด ชีวภาพที่ใช้ (ชื่อ/ ปริมาณ) (ลดหรือ ก็ลดรวม)	การทำงานของระบบบำบัดน้ำเสีย							ปริมาณ ตะกอนส่วนเกิน ที่เกิดขึ้นจาก ระบบบำบัด น้ำเสียที่นำไป กำจัด (ลบ.ม.)	ปัญหา อุปสรรค และ แนว ทางแก้ไข	ลายมือชื่อ ผู้บันทึก
						1	เครื่องสูบน้ำ	เครื่องเติมอากาศ	เครื่องกรอง/ผสม	เครื่องกรอง/ผสมน้ำเสีย	เครื่องสูบน้ำตะกอน	อื่น ๆ (ระบุ)			
							(ปกติ/ผิดปกติ)	(ปกติ/ผิดปกติ)	(ปกติ/ผิดปกติ)	(ปกติ/ผิดปกติ)	(ปกติ/ผิดปกติ)	(ปกติ/ผิดปกติ)			
1-5-68	1.44	0.00	0	ระบาย	-	ปกติ	ปกติ	ปกติ	ปกติ	ปกติ	ปกติ	-	-	เอนก	
2-5-68	1.62	21.00	16.8	ระบาย	-	ปกติ	ปกติ	ปกติ	ปกติ	ปกติ	ปกติ	-	-	เอนก	
3-5-68	1.44	3.00	2.4	ระบาย	-	ปกติ	ปกติ	ปกติ	ปกติ	ปกติ	ปกติ	-	-	เอนก	
4-5-68	1.48	0.00	0	ระบาย	-	ปกติ	ปกติ	ปกติ	ปกติ	ปกติ	ปกติ	-	-	เอนก	
5-5-68	1.49	21.00	16.8	ระบาย	-	ปกติ	ปกติ	ปกติ	ปกติ	ปกติ	ปกติ	-	-	เอนก	
6-5-68	1.51	1.00	0.8	ระบาย	-	ปกติ	ปกติ	ปกติ	ปกติ	ปกติ	ปกติ	-	-	เอนก	
7-5-68	1.48	16.00	12.8	ระบาย	-	ปกติ	ปกติ	ปกติ	ปกติ	ปกติ	ปกติ	-	-	เอนก	
8-5-68	1.59	16.00	12.8	ระบาย	-	ปกติ	ปกติ	ปกติ	ปกติ	ปกติ	ปกติ	-	-	เอนก	
9-5-68	1.42	3.00	2.4	ระบาย	-	ปกติ	ปกติ	ปกติ	ปกติ	ปกติ	ปกติ	-	-	เอนก	
10-5-68	1.65	18.00	14.4	ระบาย	-	ปกติ	ปกติ	ปกติ	ปกติ	ปกติ	ปกติ	-	-	เอนก	
11-5-68	1.45	5.00	4	ระบาย	-	ปกติ	ปกติ	ปกติ	ปกติ	ปกติ	ปกติ	-	-	เอนก	
12-5-68	1.44	0.00	0	ระบาย	-	ปกติ	ปกติ	ปกติ	ปกติ	ปกติ	ปกติ	-	-	เอนก	

[illegible]

สถิติและข้อมูลที่ได้จากแหล่งกำเนิดมลพิษ

หมายเหตุ ๑. ให้กรอกสถิติและข้อมูลเฉพาะในกรณีที่มีสถิติและข้อมูลนั้น ๆ ในแต่ละวัน

๒. ในกรณีระบบบำบัดน้ำเสียที่มีการติดตั้งเครื่องตรวจวัดคุณภาพน้ำทั้งแบบอัตโนมัติ ให้แสดงผลการตรวจวัดคุณภาพน้ำทั้งทุกวันแยกตามพารามิเตอร์ที่ตรวจวัด และทำการสรุปผลเป็นสถิติและข้อมูลรายเดือน

ขอรับรองว่าการบันทึกสถิติและข้อมูลตามตารางข้างต้นถูกต้องทุกประการ
..... เจ้าของหรือผู้ครอบครองแหล่งกำเนิดมลพิษ

(.....)

..... ผู้ควบคุมระบบบำบัดน้ำเสีย

(.....)

ใบอนุญาตเลขที่ หมดอายุ

ออกให้โดย

..... ผู้รับจ้างให้บริการ

บำบัดน้ำเสีย

(.....)
ใบอนุญาตเลขที่ หมดอายุ

.....

ออกให้โดย

.....

....

[illegible]

รายงานสรุปผลการทำงานของระบบบำบัดน้ำเสีย

1 / 68

๑. ข้อมูลทั่วไป

แหล่งกำเนิดมลพิษ ตั้งอยู่เลขที่ 366 หมู่ที่ - ซอย -
 ถนน เจริญนคร แขวง/ตำบล สำเหร่ เขต/อำเภอ ธนบุรี
 จังหวัด กรุงเทพฯ โทรศัพท์ 080-358-5859 โทรสาร -
 มี - เป็นเจ้าของหรือผู้ครอบครองแหล่งกำเนิดมลพิษ
 ประกอบกิจการประเภท อาคารชุด ประเภท ข.
 ใบอนุญาตเลขที่ (ถ้ามี) - ออกให้โดย - หมดอายุ -
 ในการนี้ขอรายงานสรุปผลการทำงานของระบบบำบัดน้ำเสียของแหล่งกำเนิดมลพิษสำหรับ
 เดือน มกราคม พ.ศ. 2568 ตามที่ได้กำหนดในมาตรา ๘๐ แห่งพระราชบัญญัติส่งเสริม
 และรักษาคุณภาพสิ่งแวดล้อมแห่งชาติ พ.ศ. ๒๕๓๕ ในฐานะ

- เจ้าของหรือผู้ครอบครองแหล่งกำเนิดมลพิษ
 (.....)

- ผู้ควบคุมระบบบำบัดน้ำเสีย
 (.....)

ใบอนุญาตเลขที่ - หมดอายุ -
 ออกให้โดย -

- ผู้รับจ้างให้บริการบำบัดน้ำเสีย
 (.....)

ใบอนุญาตเลขที่ - หมดอายุ -
 ออกให้โดย -

๒. ข้อมูลเกี่ยวกับระบบบำบัดน้ำเสีย และแหล่งรองรับน้ำทิ้ง

(๑) ประเภท/ชนิดของระบบบำบัดน้ำเสีย ระบบบำบัดน้ำเสีย
 ความสามารถในการรองรับน้ำเสียของระบบบำบัดน้ำเสีย - ลบ.ม./วัน

(๒) การทำงานของระบบบำบัดน้ำเสีย ☒ แบบต่อเนื่อง 24 ชั่วโมง/วัน
☐ แบบไม่ต่อเนื่อง (ระบุ) -

(๓) อุปกรณ์และเครื่องมือที่ใช้ในระบบบำบัดน้ำเสีย ☒ เครื่องสูบน้ำ ☒ เครื่องเติมอากาศ
☐ เครื่องกวน/ผสมน้ำเสีย ☐ เครื่องกวน/ผสมสารเคมี
☒ เครื่องสูบลาก่อน ☐ อื่น ๆ (ระบุ) -

(๔) แหล่งรองรับน้ำทิ้ง (ระบุ) -

(๕) วิธีจัดการตะกอนที่เกิดขึ้นจากระบบบำบัดน้ำเสียและวิธีการกำจัด -

๓. สรุปผลการทำงานของระบบบำบัดน้ำเสียเป็นรายเดือน

- (๑) ปริมาณการใช้ไฟฟ้าของระบบบำบัดน้ำเสีย (หน่วย) —
- (๒) ปริมาณน้ำใช้ทุกกิจกรรมในแหล่งกำเนิดมลพิษ (ลบ.ม.) 424.85
- (๓) ปริมาณน้ำเสียที่เข้าระบบบำบัดน้ำเสีย (ลบ.ม.) 339.88
- (๔) การระบายน้ำทิ้งจากระบบบำบัดน้ำเสีย —
- (๕) ปริมาณสารเคมีหรือสารสกัดชีวภาพที่ใช้ (ลิตรหรือกิโลกรัม) —
- (๖) การทำงานของระบบบำบัดน้ำเสียและอุปกรณ์
- ระบบบำบัดน้ำเสีย ☒ ปกติ ☐ ผิดปกติ (ระบุ)
 - เครื่องสูบน้ำ ☒ ปกติ ☐ ผิดปกติ (ระบุ)
 - เครื่องเติมอากาศ ☐ ปกติ ☒ ผิดปกติ (ระบุ) รวมเติมอากาศครั้งที่ 2 ผิดปกติ
 - เครื่องกวน/ผสมน้ำเสีย ☒ ปกติ ☐ ผิดปกติ (ระบุ)
 - เครื่องกวน/ผสมสารเคมี ☒ ปกติ ☐ ผิดปกติ (ระบุ)
 - เครื่องสูบลตะกอน ☒ ปกติ ☐ ผิดปกติ (ระบุ)
 - อื่นๆ ☐ ปกติ ☐ ผิดปกติ (ระบุ)
- (๗) ปริมาณตะกอนส่วนเกินจากระบบบำบัดน้ำเสียที่นำไปกำจัด (ลบ.ม.) —
- (๘) ปัญหา อุปสรรค และแนวทางแก้ไข —

- คำเตือน ๑. เจ้าของหรือผู้ครอบครองแหล่งกำเนิดมลพิษ ผู้ควบคุมระบบบำบัดน้ำเสีย หรือผู้รับจ้างให้บริการบำบัดน้ำเสียผู้ใดไม่จัดเก็บสถิติ ข้อมูล หรือไม่ทำบันทึกหรือรายงานตามมาตรา ๘๐ ต้องระวางโทษจำคุกไม่เกินหนึ่งเดือน หรือปรับไม่เกินหนึ่งหมื่นบาท หรือทั้งจำทั้งปรับตามมาตรา ๑๐๖
๒. ผู้ควบคุมระบบบำบัดน้ำเสียหรือผู้รับจ้างให้บริการบำบัดน้ำเสียผู้ใดทำบันทึกหรือรายงานโดยแสดงข้อความอันเป็นเท็จ ต้องระวางโทษจำคุกไม่เกินหนึ่งปี หรือปรับไม่เกินหนึ่งแสนบาท หรือทั้งจำทั้งปรับตามมาตรา ๑๐๗

รายงานสรุปผลการทำงานของระบบบำบัดน้ำเสีย

2 / 68

๑. ข้อมูลทั่วไป

แหล่งกำเนิดมลพิษ ตั้งอยู่เลขที่ 366 หมู่ที่ — ซอย —
 ถนน เจริญ หจก. แขวง/ตำบล สามวัง เขต/อำเภอ ต.เขยว
 จังหวัด กรุงเทพฯ โทรศัพท์ 080-358-5859 โทรสาร —
 มี — เป็นเจ้าของหรือผู้ครอบครองแหล่งกำเนิดมลพิษ
 ประกอบกิจการประเภท อาคารชุด โรงแรม อสังหาริมทรัพย์
 ใบอนุญาตเลขที่ (ถ้ามี) — ออกให้โดย — หมดอายุ —

ในการนี้ขอรายงานสรุปผลการทำงานของระบบบำบัดน้ำเสียของแหล่งกำเนิดมลพิษสำหรับ
 เดือน กุมภาพันธ์ พ.ศ. 2568 ตามที่ได้กำหนดในมาตรา ๘๐ แห่งพระราชบัญญัติส่งเสริม
 และรักษาคุณภาพสิ่งแวดล้อมแห่งชาติ พ.ศ. ๒๕๓๕ ในฐานะ

— เจ้าของหรือผู้ครอบครองแหล่งกำเนิดมลพิษ
 (.....)

— ผู้ควบคุมระบบบำบัดน้ำเสีย
 (.....)

ใบอนุญาตเลขที่ — หมดอายุ —
 ออกให้โดย —

— ผู้รับจ้างให้บริการบำบัดน้ำเสีย
 (.....)

ใบอนุญาตเลขที่ — หมดอายุ —
 ออกให้โดย —

๒. ข้อมูลเกี่ยวกับระบบบำบัดน้ำเสีย และแหล่งรองรับน้ำทิ้ง

(๑) ประเภท/ชนิดของระบบบำบัดน้ำเสีย ระบบบำบัดน้ำเสีย
 ความสามารถในการรองรับน้ำเสียของระบบบำบัดน้ำเสีย — ลบ.ม./วัน

(๒) การทำงานของระบบบำบัดน้ำเสีย ☒ แบบต่อเนื่อง 24 ชั่วโมง/วัน
☐ แบบไม่ต่อเนื่อง (ระบุ) —

(๓) อุปกรณ์และเครื่องมือที่ใช้ในระบบบำบัดน้ำเสีย ☒ เครื่องสูบน้ำ ☒ เครื่องเติมอากาศ
☐ เครื่องกวน/ผสมน้ำเสีย ☐ เครื่องกวน/ผสมสารเคมี
☒ เครื่องสูบละกอน ☐ อื่น ๆ (ระบุ) —

(๔) แหล่งรองรับน้ำทิ้ง (ระบุ) —

(๕) วิธีจัดการตะกอนที่เกิดขึ้นจากระบบบำบัดน้ำเสียและวิธีการกำจัด —

๓. สรุปผลการทำงานของระบบบำบัดน้ำเสียเป็นรายเดือน

- (๑) ปริมาณการใช้ไฟฟ้าของระบบบำบัดน้ำเสีย (หน่วย) -
- (๒) ปริมาณน้ำใช้ทุกกิจกรรมในแหล่งกำเนิดมลพิษ (ลบ.ม.) 269.37
- (๓) ปริมาณน้ำเสียที่เข้าระบบบำบัดน้ำเสีย (ลบ.ม.) 214.70
- (๔) การระบายน้ำทิ้งจากระบบบำบัดน้ำเสีย -
- (๕) ปริมาณสารเคมีหรือสารสกัดชีวภาพที่ใช้ (ลิตรหรือกิโลกรัม) -
- (๖) การทำงานของระบบบำบัดน้ำเสียและอุปกรณ์
- ระบบบำบัดน้ำเสีย ☒ ปกติ ☐ ผิดปกติ (ระบุ)
 - เครื่องสูบน้ำ ☒ ปกติ ☐ ผิดปกติ (ระบุ)
 - เครื่องเติมอากาศ ☐ ปกติ ☒ ผิดปกติ (ระบุ) รับลมจากพัดลมที่ 2 ผิดปกติ
 - เครื่องกวน/ผสมน้ำเสีย ☒ ปกติ ☐ ผิดปกติ (ระบุ)
 - เครื่องกวน/ผสมสารเคมี ☒ ปกติ ☐ ผิดปกติ (ระบุ)
 - เครื่องสูบละกอน ☒ ปกติ ☐ ผิดปกติ (ระบุ)
 - อื่นๆ ☐ ปกติ ☐ ผิดปกติ (ระบุ)
- (๗) ปริมาณตะกอนส่วนเกินจากระบบบำบัดน้ำเสียที่นำไปกำจัด (ลบ.ม.) -
- (๘) ปัญหา อุปสรรค และแนวทางแก้ไข -

- คำเตือน ๑. เจ้าของหรือผู้ครอบครองแหล่งกำเนิดมลพิษ ผู้ควบคุมระบบบำบัดน้ำเสีย หรือผู้รับจ้าง ให้บริการบำบัดน้ำเสียผู้ใดไม่จัดเก็บสถิติ ข้อมูล หรือไม่ทำบันทึกหรือรายงาน ตามมาตรา ๘๐ ต้องระวางโทษจำคุกไม่เกินหนึ่งเดือน หรือปรับไม่เกินหนึ่งหมื่นบาท หรือทั้งจำทั้งปรับตามมาตรา ๑๐๖
๒. ผู้ควบคุมระบบบำบัดน้ำเสียหรือผู้รับจ้างให้บริการบำบัดน้ำเสียผู้ใดทำบันทึกหรือรายงาน โดยแสดงข้อความอันเป็นเท็จ ต้องระวางโทษจำคุกไม่เกินหนึ่งปี หรือปรับไม่เกินหนึ่งแสนบาท หรือทั้งจำทั้งปรับตามมาตรา ๑๐๗

รายงานสรุปผลการทำงานของระบบบำบัดน้ำเสีย

3/68

๑. ข้อมูลทั่วไป

แหล่งกำเนิดมลพิษตั้งอยู่เลขที่ 266 หมู่ที่ - ซอย
 ถนน เจริญนคร แขวง/ตำบล สำเหร่ เขต/อำเภอ ธนบุรี
 จังหวัด กทม โทรศัพท์ 080 358 5859 โทรสาร มี
 เป็นเจ้าของหรือผู้ครอบครองแหล่งกำเนิดมลพิษ ประกอบ
 กิจกรรมประเภท อาคารชุด โรงแรม ใบอนุญาตเลขที่
 (ถ้ามี) ออกให้โดย หมดอายุ
 ในการนี้ขอรายงานสรุปผลการทำงานของระบบบำบัดน้ำเสียของแหล่งกำเนิดมลพิษสำหรับ
 เดือน มิถุน พ.ศ. 2568 ตามที่ได้กำหนดในมาตรา ๘๐ แห่งพระราชบัญญัติส่งเสริม
 และรักษาคุณภาพสิ่งแวดล้อมแห่งชาติ พ.ศ. ๒๕๓๕ ในฐานะ

..... เจ้าของหรือผู้ครอบครองแหล่งกำเนิดมลพิษ
 (.....)

..... ผู้ควบคุมระบบบำบัดน้ำเสีย
 (.....)

ใบอนุญาตเลขที่ หมดอายุ
 ออกให้โดย

..... ผู้รับจ้างให้บริการบำบัดน้ำเสีย
 (.....)

ใบอนุญาตเลขที่ หมดอายุ
 ออกให้โดย

๒. ข้อมูลเกี่ยวกับระบบบำบัดน้ำเสีย และแหล่งรองรับน้ำทิ้ง

- (๑) ประเภท/ชนิดของระบบบำบัดน้ำเสีย ระบบบำบัดน้ำเสีย
 ความสามารถในการรองรับน้ำเสียของระบบบำบัดน้ำเสีย.....ลบ.ม./วัน
 (๒) การทำงานของระบบบำบัดน้ำเสีย ☒ แบบต่อเนื่อง 24 ชั่วโมง/วัน
☐ แบบไม่ต่อเนื่อง (ระบุ).....
 (๓) อุปกรณ์และเครื่องมือที่ใช้ในระบบบำบัดน้ำเสีย ☒ เครื่องสูบน้ำ ☒ เครื่องเติมอากาศ
☐ เครื่องกวน/ผสมน้ำเสีย ☐ เครื่องกวน/ผสมสารเคมี
☒ เครื่องสูบลำโพง ☐ อื่น ๆ (ระบุ).....
 (๔) แหล่งรองรับน้ำทิ้ง (ระบุ).....
 (๕) วิธีจัดการตะกอนที่เกิดขึ้นจากระบบบำบัดน้ำเสียและวิธีการกำจัด.....

๓. สรุปผลการทำงานของระบบบำบัดน้ำเสียเป็นรายเดือน

- (๑) ปริมาณการใช้ไฟฟ้าของระบบบำบัดน้ำเสีย (หน่วย) —
- (๒) ปริมาณน้ำใช้ทุกกิจกรรมในแหล่งกำเนิดมลพิษ (ลบ.ม.) 332.50
- (๓) ปริมาณน้ำเสียที่เข้าระบบบำบัดน้ำเสีย (ลบ.ม.) 266.00
- (๔) การระบายน้ำทิ้งจากระบบบำบัดน้ำเสีย —
- (๕) ปริมาณสารเคมีหรือสารสกัดชีวภาพที่ใช้ (ลิตรหรือกิโลกรัม) —
- (๖) การทำงานของระบบบำบัดน้ำเสียและอุปกรณ์
- ระบบบำบัดน้ำเสีย ☒ ปกติ ☐ ผิดปกติ (ระบุ) —
 - เครื่องสูบน้ำ ☒ ปกติ ☐ ผิดปกติ (ระบุ) —
 - เครื่องเติมอากาศ ☐ ปกติ ☒ ผิดปกติ (ระบุ) รับเติมอากาศตัวที่ 2 ไม่ปกติ
 - เครื่องกวน/ผสมน้ำเสีย ☒ ปกติ ☐ ผิดปกติ (ระบุ) —
 - เครื่องกวน/ผสมสารเคมี ☒ ปกติ ☐ ผิดปกติ (ระบุ) —
 - เครื่องสูบลำไส้ ☒ ปกติ ☐ ผิดปกติ (ระบุ) —
 - อื่นๆ ☐ ปกติ ☐ ผิดปกติ (ระบุ) —
- (๗) ปริมาณตะกอนส่วนเกินจากระบบบำบัดน้ำเสียที่นำไปกำจัด (ลบ.ม.) —
- (๘) ปัญหา อุปสรรค และแนวทางแก้ไข —

- คำเตือน ๑. เจ้าของหรือผู้ครอบครองแหล่งกำเนิดมลพิษ ผู้ควบคุมระบบบำบัดน้ำเสีย หรือผู้รับจ้างให้บริการบำบัดน้ำเสียผู้ใดไม่จัดเก็บสถิติข้อมูล หรือไม่ทำบันทึกหรือรายงานตาม มาตรา ๘๐ ต้องระวางโทษจำคุกไม่เกินหนึ่งเดือน หรือปรับไม่เกินหนึ่งหมื่นบาทหรือ ทั้งจำทั้งปรับตามมาตรา ๑๐๖
๒. ผู้ควบคุมระบบบำบัดน้ำเสียหรือผู้รับจ้างให้บริการบำบัดน้ำเสียผู้ใดทำบันทึกหรือรายงาน โดยแสดงข้อความอันเป็นเท็จต้องระวางโทษจำคุกไม่เกินหนึ่งปี หรือปรับไม่เกิน หนึ่งแสนบาท หรือทั้งจำทั้งปรับตามมาตรา ๑๐๗

รายงานสรุปผลการทำงานของระบบบำบัดน้ำเสีย

4 / 68

๑. ข้อมูลทั่วไป

แหล่งกำเนิดมลพิษ ตั้งอยู่เลขที่ 366 หมู่ที่ - ซอย -
 ถนน ถนนสุขุมวิท แขวง/ตำบล สีกัน เขต/อำเภอ สุขุมวิท
 จังหวัด กรุงเทพฯ โทรศัพท์ 080-351-1119 โทรสาร -
 มี - เป็นเจ้าของหรือผู้ครอบครองแหล่งกำเนิดมลพิษ
 ประกอบกิจการประเภท อสังหาริมทรัพย์ ข.
 ใบอนุญาตเลขที่ (ถ้ามี) - ออกให้โดย - หมดอายุ -

ในการนี้ขอรายงานสรุปผลการทำงานของระบบบำบัดน้ำเสียของแหล่งกำเนิดมลพิษสำหรับ
 เดือน เมษายน พ.ศ. 2568 ตามที่ได้กำหนดในมาตรา ๘๐ แห่งพระราชบัญญัติส่งเสริม
 และรักษาคุณภาพสิ่งแวดล้อมแห่งชาติ พ.ศ. ๒๕๓๕ ในฐานะ

- เจ้าของหรือผู้ครอบครองแหล่งกำเนิดมลพิษ
 (.....)

- ผู้ควบคุมระบบบำบัดน้ำเสีย
 (.....)

ใบอนุญาตเลขที่ - หมดอายุ -
 ออกให้โดย -

- ผู้รับจ้างให้บริการบำบัดน้ำเสีย
 (.....)

ใบอนุญาตเลขที่ - หมดอายุ -
 ออกให้โดย -

๒. ข้อมูลเกี่ยวกับระบบบำบัดน้ำเสีย และแหล่งรองรับน้ำทิ้ง

(๑) ประเภท/ชนิดของระบบบำบัดน้ำเสีย ระบบบำบัดน้ำเสีย

ความสามารถในการรองรับน้ำเสียของระบบบำบัดน้ำเสีย - ลบ.ม./วัน

(๒) การทำงานของระบบบำบัดน้ำเสีย ☒ แบบต่อเนื่อง 24 ชั่วโมง/วัน

☐ แบบไม่ต่อเนื่อง (ระบุ) -

(๓) อุปกรณ์และเครื่องมือที่ใช้ในระบบบำบัดน้ำเสีย ☒ เครื่องสูบน้ำ ☒ เครื่องเติมอากาศ

☐ เครื่องกวน/ผสมน้ำเสีย ☐ เครื่องกวน/ผสมสารเคมี

☒ เครื่องสูบลำโพง ☐ อื่น ๆ (ระบุ) -

(๔) แหล่งรองรับน้ำทิ้ง (ระบุ) -

(๕) วิธีจัดการตะกอนที่เกิดขึ้นจากระบบบำบัดน้ำเสียและวิธีการกำจัด -

๓. สรุปผลการทำงานของระบบบำบัดน้ำเสียเป็นรายเดือน

- (๑) ปริมาณการใช้ไฟฟ้าของระบบบำบัดน้ำเสีย (หน่วย) ✓
- (๒) ปริมาณน้ำใช้ทุกกิจกรรมในแหล่งกำเนิดมลพิษ (ลบ.ม.) ... 366.47
- (๓) ปริมาณน้ำเสียที่เข้าระบบบำบัดน้ำเสีย (ลบ.ม.) ... 293.18
- (๔) การระบายน้ำทิ้งจากระบบบำบัดน้ำเสีย ✓
- (๕) ปริมาณสารเคมีหรือสารสกัดชีวภาพที่ใช้ (ลิตรหรือกิโลกรัม) ✓
- (๖) การทำงานของระบบบำบัดน้ำเสียและอุปกรณ์
- ระบบบำบัดน้ำเสีย ☒ ปกติ ☐ ผิดปกติ (ระบุ)
 - เครื่องสูบน้ำ ☒ ปกติ ☐ ผิดปกติ (ระบุ)
 - เครื่องเติมอากาศ ☐ ปกติ ☒ ผิดปกติ (ระบุ) ... ปัญหาท่อตันที่ 2 ปิดปกติ
 - เครื่องกวน/ผสมน้ำเสีย ☒ ปกติ ☐ ผิดปกติ (ระบุ)
 - เครื่องกวน/ผสมสารเคมี ☒ ปกติ ☐ ผิดปกติ (ระบุ)
 - เครื่องสูบละออง ☒ ปกติ ☐ ผิดปกติ (ระบุ)
 - อื่นๆ ☐ ปกติ ☐ ผิดปกติ (ระบุ)
- (๗) ปริมาณตะกอนส่วนเกินจากระบบบำบัดน้ำเสียที่นำไปกำจัด (ลบ.ม.)
- (๘) ปัญหา อุปสรรค และแนวทางแก้ไข

- คำเตือน ๑. เจ้าของหรือผู้ครอบครองแหล่งกำเนิดมลพิษ ผู้ควบคุมระบบบำบัดน้ำเสีย หรือผู้รับจ้าง ให้บริการบำบัดน้ำเสียผู้ใดไม่จัดเก็บสถิติ ข้อมูล หรือไม่ทำบันทึกหรือรายงาน ตามมาตรา ๘๐ ต้องระวางโทษจำคุกไม่เกินหนึ่งเดือน หรือปรับไม่เกินหนึ่งหมื่นบาท หรือทั้งจำทั้งปรับตามมาตรา ๑๐๖
๒. ผู้ควบคุมระบบบำบัดน้ำเสียหรือผู้รับจ้างให้บริการบำบัดน้ำเสียผู้ใดทำบันทึกหรือรายงาน โดยแสดงข้อความอันเป็นเท็จ ต้องระวางโทษจำคุกไม่เกินหนึ่งปี หรือปรับไม่เกินหนึ่งแสนบาท หรือทั้งจำทั้งปรับตามมาตรา ๑๐๗

รายงานสรุปผลการทำงานของระบบบำบัดน้ำเสีย

5/68

๑. ข้อมูลทั่วไป

แหล่งกำเนิดมลพิษตั้งอยู่เลขที่ 366 หมู่ที่ - ซอย
 ถนน เจริญนคร แขวง/ตำบล สำเหร่ เขต/อำเภอ ธนบุรี
 จังหวัด กทม. โทรศัพท์ 080-358-5859 โทรสาร - มี
 เป็นเจ้าของหรือผู้ครอบครองแหล่งกำเนิดมลพิษ ประกอบ
 กิจกรรมประเภท อุตสาหกรรม ผลิต ข. ใบอนุญาตเลขที่
 (ถ้ามี) ออกให้โดย หมดอายุ
 ในการนี้ขอรายงานสรุปผลการทำงานของระบบบำบัดน้ำเสียของแหล่งกำเนิดมลพิษสำหรับ
 เดือน พฤษภาคม พ.ศ. 2568 ตามที่ได้กำหนดในมาตรา ๘๐ แห่งพระราชบัญญัติส่งเสริม
 และรักษาคุณภาพสิ่งแวดล้อมแห่งชาติ พ.ศ. ๒๕๓๕ ในฐานะ

..... เจ้าของหรือผู้ครอบครองแหล่งกำเนิดมลพิษ
 (.....)

..... ผู้ควบคุมระบบบำบัดน้ำเสีย
 (.....)

ใบอนุญาตเลขที่ หมดอายุ
 ออกให้โดย

..... ผู้รับจ้างให้บริการบำบัดน้ำเสีย
 (.....)

ใบอนุญาตเลขที่ หมดอายุ
 ออกให้โดย

๒. ข้อมูลเกี่ยวกับระบบบำบัดน้ำเสีย และแหล่งรองรับน้ำทิ้ง

- (๑) ประเภท/ชนิดของระบบบำบัดน้ำเสีย ระบบบำบัดน้ำเสีย
 ความสามารถในการรองรับน้ำเสียของระบบบำบัดน้ำเสีย ลบ.ม./วัน
 (๒) การทำงานของระบบบำบัดน้ำเสีย ☒ แบบต่อเนื่อง 24 ชั่วโมง/วัน
☐ แบบไม่ต่อเนื่อง (ระบุ)
 (๓) อุปกรณ์และเครื่องมือที่ใช้ในระบบบำบัดน้ำเสีย ☒ เครื่องสูบน้ำ ☒ เครื่องเติมอากาศ
☐ เครื่องกวน/ผสมน้ำเสีย ☐ เครื่องกวน/ผสมสารเคมี
☒ เครื่องสูบลตะกอน ☐ อื่น ๆ (ระบุ)
 (๔) แหล่งรองรับน้ำทิ้ง (ระบุ)
 (๕) วิธีจัดการตะกอนที่เกิดขึ้นจากระบบบำบัดน้ำเสียและวิธีการกำจัด

๓. สรุปผลการทำงานของระบบบำบัดน้ำเสียเป็นรายเดือน

- (๑) ปริมาณการใช้ไฟฟ้าของระบบบำบัดน้ำเสีย (หน่วย) -
- (๒) ปริมาณน้ำใช้ทุกกิจกรรมในแหล่งกำเนิดมลพิษ (ลบ.ม.) 283.00
- (๓) ปริมาณน้ำเสียที่เข้าระบบบำบัดน้ำเสีย (ลบ.ม.) 226.90
- (๔) การระบายน้ำทิ้งจากระบบบำบัดน้ำเสีย -
- (๕) ปริมาณสารเคมีหรือสารสกัดชีวภาพที่ใช้ (ลิตรหรือกิโลกรัม) -
- (๖) การทำงานของระบบบำบัดน้ำเสียและอุปกรณ์
- ระบบบำบัดน้ำเสีย ☒ ปกติ ☐ ผิดปกติ (ระบุ)
 - เครื่องสูบน้ำ ☒ ปกติ ☐ ผิดปกติ (ระบุ)
 - เครื่องเติมอากาศ ☐ ปกติ ☒ ผิดปกติ (ระบุ) วัณโรติกจากสัตว์ 2 ผิดปกติ
 - เครื่องกวน/ผสมน้ำเสีย ☒ ปกติ ☐ ผิดปกติ (ระบุ)
 - เครื่องกวน/ผสมสารเคมี ☒ ปกติ ☐ ผิดปกติ (ระบุ)
 - เครื่องสูบลำโพง ☒ ปกติ ☐ ผิดปกติ (ระบุ)
 - อื่นๆ ☐ ปกติ ☐ ผิดปกติ (ระบุ)
- (๗) ปริมาณตะกอนส่วนเกินจากระบบบำบัดน้ำเสียที่นำไปกำจัด (ลบ.ม.)
- (๘) ปัญหา อุปสรรค และแนวทางแก้ไข

- คำเตือน ๑. เจ้าของหรือผู้ครอบครองแหล่งกำเนิดมลพิษ ผู้ควบคุมระบบบำบัดน้ำเสีย หรือผู้รับจ้างให้บริการบำบัดน้ำเสียผู้ใดไม่จัดเก็บสถิติข้อมูล หรือไม่ทำบันทึกหรือรายงานตาม มาตรา ๘๐ ต้องระวางโทษจำคุกไม่เกินหนึ่งเดือน หรือปรับไม่เกินหนึ่งหมื่นบาทหรือ ทั้งจำทั้งปรับตามมาตรา ๑๐๖
๒. ผู้ควบคุมระบบบำบัดน้ำเสียหรือผู้รับจ้างให้บริการบำบัดน้ำเสียผู้ใดทำบันทึกหรือรายงาน โดยแสดงข้อความอันเป็นเท็จต้องระวางโทษจำคุกไม่เกินหนึ่งปี หรือปรับไม่เกิน หนึ่งแสนบาท หรือทั้งจำทั้งปรับตามมาตรา ๑๐๗

รายงานสรุปผลการทำงานของระบบบำบัดน้ำเสีย

6/68

๑. ข้อมูลทั่วไป

แหล่งกำเนิดมลพิษ ตั้งอยู่เลขที่ ๔๕๕ หมู่ที่ — ซอย
 ถนน เจริญนคร แขวง/ตำบล สำเหร่ เขต/อำเภอ ธนบุรี
 จังหวัด กรุงเทพมหานคร โทรศัพท์ ๐๔๐-๖๕๕๕๕๕๖ โทรสาร
 มี เป็นเจ้าของหรือผู้ครอบครองแหล่งกำเนิดมลพิษ
 ประกอบกิจการประเภท อาหารสด ปลาร้า ย.
 ใบอนุญาตเลขที่ (ถ้ามี) ออกให้โดย หมดอายุ

ในการนี้ขอรายงานสรุปผลการทำงานของระบบบำบัดน้ำเสียของแหล่งกำเนิดมลพิษสำหรับ
 เดือน มิถุนายน พ.ศ. ๒๕๕๕ ตามที่ได้กำหนดในมาตรา ๘๐ แห่งพระราชบัญญัติส่งเสริม
 และรักษาคุณภาพสิ่งแวดล้อมแห่งชาติ พ.ศ. ๒๕๓๕ ในฐานะ

..... เจ้าของหรือผู้ครอบครองแหล่งกำเนิดมลพิษ
 (.....)

..... ผู้ควบคุมระบบบำบัดน้ำเสีย
 (.....)

ใบอนุญาตเลขที่ หมดอายุ
 ออกให้โดย

..... ผู้รับจ้างให้บริการบำบัดน้ำเสีย
 (.....)

ใบอนุญาตเลขที่ หมดอายุ
 ออกให้โดย

๒. ข้อมูลเกี่ยวกับระบบบำบัดน้ำเสีย และแหล่งรองรับน้ำทิ้ง

(๑) ประเภท/ชนิดของระบบบำบัดน้ำเสีย
 ความสามารถในการรองรับน้ำเสียของระบบบำบัดน้ำเสีย 16.5 ลบ.ม./วัน

(๒) การทำงานของระบบบำบัดน้ำเสีย ☒ แบบต่อเนื่อง 24 ชั่วโมง/วัน
☐ แบบไม่ต่อเนื่อง (ระบุ)

(๓) อุปกรณ์และเครื่องมือที่ใช้ในระบบบำบัดน้ำเสีย ☒ เครื่องสูบน้ำ ☒ เครื่องเติมอากาศ
☒ เครื่องกวน/ผสมน้ำเสีย ☐ เครื่องกวน/ผสมสารเคมี
☒ เครื่องสูบละกอน ☐ อื่น ๆ (ระบุ)

(๔) แหล่งรองรับน้ำทิ้ง (ระบุ)

(๕) วิธีจัดการตะกอนที่เกิดขึ้นจากระบบบำบัดน้ำเสียและวิธีการกำจัด

๓. สรุปผลการทำงานของระบบบำบัดน้ำเสียเป็นรายเดือน

- (๑) ปริมาณการใช้ไฟฟ้าของระบบบำบัดน้ำเสีย (หน่วย) ✓
- (๒) ปริมาณน้ำใช้ทุกกิจกรรมในแหล่งกำเนิดมลพิษ (ลบ.ม.) ๒๙๕.๐๐
- (๓) ปริมาณน้ำเสียที่เข้าระบบบำบัดน้ำเสีย (ลบ.ม.) ๓๑๔.๔๐
- (๔) การระบายน้ำทิ้งจากระบบบำบัดน้ำเสีย
- (๕) ปริมาณสารเคมีหรือสารสกัดชีวภาพที่ใช้ (ลิตรหรือกิโลกรัม)
- (๖) การทำงานของระบบบำบัดน้ำเสียและอุปกรณ์
- ระบบบำบัดน้ำเสีย ☒ ปกติ ☐ ผิดปกติ (ระบุ)
 - เครื่องสูบน้ำ ☒ ปกติ ☐ ผิดปกติ (ระบุ)
 - เครื่องเติมอากาศ ☐ ปกติ ☒ ผิดปกติ (ระบุ) รับเติมอากาศ วันที่ ๑ ผิดปกติ
 - เครื่องกวน/ผสมน้ำเสีย ☒ ปกติ ☐ ผิดปกติ (ระบุ)
 - เครื่องกวน/ผสมสารเคมี ☒ ปกติ ☐ ผิดปกติ (ระบุ)
 - เครื่องสูบลำโพง ☒ ปกติ ☐ ผิดปกติ (ระบุ)
 - อื่นๆ ☐ ปกติ ☐ ผิดปกติ (ระบุ)
- (๗) ปริมาณตะกอนส่วนเกินจากระบบบำบัดน้ำเสียที่นำไปกำจัด (ลบ.ม.)
- (๘) ปัญหา อุปสรรค และแนวทางแก้ไข

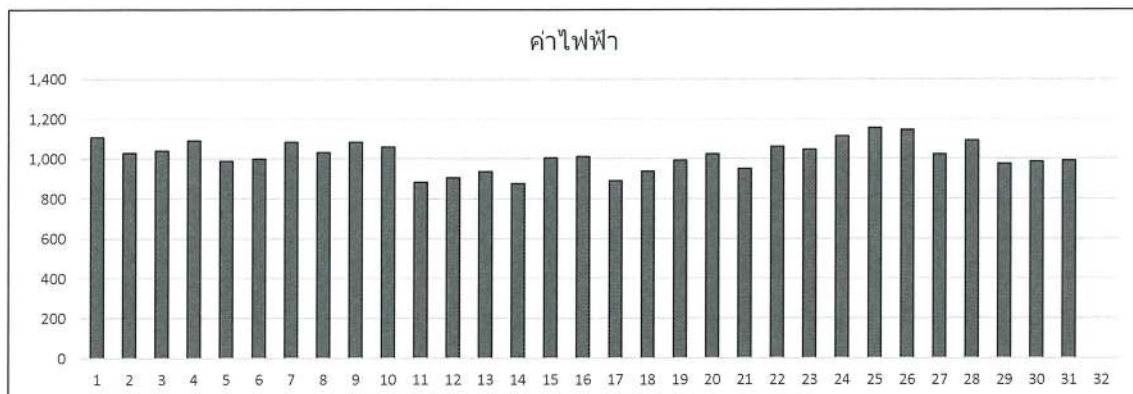
- คำเตือน ๑. เจ้าของหรือผู้ครอบครองแหล่งกำเนิดมลพิษ ผู้ควบคุมระบบบำบัดน้ำเสีย หรือผู้รับจ้างให้บริการบำบัดน้ำเสียผู้ใดไม่จัดเก็บสถิติ ข้อมูล หรือไม่ทำบันทึกหรือรายงานตามมาตรา ๘๐ ต้องระวางโทษจำคุกไม่เกินหนึ่งเดือน หรือปรับไม่เกินหนึ่งหมื่นบาท หรือทั้งจำทั้งปรับตามมาตรา ๑๐๖
๒. ผู้ควบคุมระบบบำบัดน้ำเสียหรือผู้รับจ้างให้บริการบำบัดน้ำเสียผู้ใดทำบันทึกหรือรายงานโดยแสดงข้อความอันเป็นเท็จ ต้องระวางโทษจำคุกไม่เกินหนึ่งปี หรือปรับไม่เกินหนึ่งแสนบาท หรือทั้งจำทั้งปรับตามมาตรา ๑๐๗

ภาคผนวก ค2

เอกสารบันทึกมิเตอร์ไฟฟ้า



วันที่	ELECTRICAL METERING (ALL VALUE MULTIPLY BY 1000)										เวลา	ผู้บันทึก	หมายเหตุ
	METER (Sum kWh)												
	kWh Sum Meter Running	Daily Cons.	TOU Daily ส่วนกลาง (Kwh)	On Peak		Off Peak		Max. kW On Peak	Max. kW Off Peak	Demand (kVar)			
				Energy	Daily Consump.	Energy	Daily Consump.						
		(kWh)		011 ▶ (kWh)		012 ▶ (kWh)		031 ▶ (kW)	032 ▶ (kW)	060 ▶			
1	27	1,108		10	0	17	1,107	0.000	0.056	0	07:00	ปฐวี	
2	28	1,029		10	604	18	425	0.000	0.061	0	07:00	ปฐวี	
3	29	1,041		11	606	19	435	0.073	0.061	1	07:00	ปฐวี	
4	30	1,092		11	0	19	1,092	0.077	0.061	1	07:00	ปฐวี	
5	31	989		11	0	20	989	0.077	0.082	1	07:00	ปฐวี	
6	32	1,000		11	591	21	409	0.077	0.082	1	07:00	ปฐวี	
7	33	1,084		12	624	22	461	0.077	0.082	1	07:00	ปฐวี	
8	34	1,032		12	607	22	424	0.077	0.082	1	07:00	ธนกัทร	
9	35	1,085		13	646	22	439	0.077	0.082	1	07:00	ธนกัทร	
10	36	1,060		14	633	23	422	0.077	0.082	1	07:00	วีระชัย	
11	38	883		14	0	23	883	0.077	0.082	1	07:00	วีระชัย	
12	38	906		14	6	24	906	0.077	0.082	1	07:00	วีระชัย	
13	39	937		14	547	25	389	0.077	0.082	1	07:00	วีระชัย	
14	40	876		15	513	25	358	0.077	0.082	1	07:00	วีระชัย	
15	41	1,006		15	569	26	442	0.082	0.082	1	07:00	วีระชัย	
16	42	1,013		16	570	26	443	0.082	0.082	1	07:00	ธนกัทร	
17	43	889		16	538	27	352	0.082	0.082	1	07:00	วีระชัย	
18	44	938		17	0	27	938	0.082	0.082	1	07:00	วีระชัย	
19	45	993		17	0	28	993	0.082	0.082	1	07:00	วีระชัย	
20	46	1,025		17	613	29	411	0.082	0.082	1	07:00	วีระชัย	
21	47	951		18	561	29	391	0.083	0.082	1	07:00	วีระชัย	
22	48	1,062		18	606	30	456	0.083	0.082	1	07:00	ปฐวี	
23	49	1,048		19	651	30	395	0.083	0.082	1	07:00	ธนกัทร	
24	50	1,113		19	656	31	458	0.083	0.082	1	07:00	ปฐวี	
25	51	1,154		20	0	31	1,154	0.083	0.082	1	07:00	ปฐวี	
26	52	1,146		20	0	32	1,146	0.083	0.082	1	07:00	ปฐวี	
27	53	1,024		20	611	33	413	0.083	0.082	1	07:00	ปฐวี	
28	55	1,092		21	701	34	441	0.083	0.082	1	07:00	ปฐวี	
29	56	975		21	533	34	392	0.083	0.082	1	07:00	ธนกัทร	
30	57	986		22	567	35	420	0.083	0.082	1	07:00	ธนกัทร	
31	58	990		22	600	35	390	0.083	0.082	1	07:00	ธนกัทร	
1	59			23		35		0.000	0.041	1	07:00	ธนกัทร	
หน่วยรวม		31,527			13,153		18,374						
					On Peak		Off Peak						



Date		ELECTRICAL METERING (ALL VALUE MULTIPLY BY 1000)											เวลา	ผู้บันทึก	ผู้ตรวจสอบ									
		METER (Sum kWh) TOU -96264590.....																						
		kWh Sum Meter Running	Daily Cons. (kWh)	Accum. Cons. (kWh)	On Peak		Off Peak		Max. kW	Max. kW	Demand													
					Energy	Daily Consump.	Energy	Daily Consump.	On Peak	Off Peak	(kVar)													
		010	⌋	(kWh)	(kWh)	011	⌋	(kWh)	(kWh)	012	⌋	(kWh)	(kWh)	031	⌋	kW	032	⌋	kW	060	⌋	Code	⌋	2
ภาคแรก				57.553				22.473				35.080				0.083	0.082		0.855			08.00	⌋	
SAT	1			58.543	0.99			23.070		0.60		35.470		0.39		0.000	0.410		0.855			08.00	⌋	
SUN	2			59.684	1.14			23.073		0.00		36.661		1.19		0.000	0.840		0.882			08.00	⌋	
MON	3			60.757	1.07			23.073		0.00		37.664		1.02		0.000	0.840		0.893			08.00	⌋	
TUE	4			61.872	1.12			23.749		0.68		38.123		0.44		0.600	0.840		0.906			08.00	⌋	
WED	5			63.036	1.16			24.450		0.71		38.577		0.45		0.940	0.840		0.929			08.00	⌋	
THU	6			64.100	1.06			25.123		0.66		38.977		0.40		0.940	0.840		0.938			08.00	⌋	
FRI	7			65.341	1.24			25.868		0.74		39.472		0.50		0.940	0.840		0.960			08.00	⌋	
SAT	8			66.424	1.08			26.530		0.66		39.893		0.42		0.940	0.840		0.975			08.00	⌋	
SUN	9			67.617	1.19			26.530		0.00		41.087		1.19		0.940	0.840		0.991			08.00	⌋	
MON	10			68.604	0.99			26.530		0.00		42.274		1.19		0.940	0.840		0.997			08.00	⌋	
TUE	11			69.732	1.13			27.192		0.66		42.536		0.26		0.940	0.840		1.014			08.00	⌋	
WED	12			70.797	1.07			27.842		0.65		42.954		0.42		0.940	0.840		1.025			08.00	⌋	
THU	13			71.884	1.09			27.842		0.00		44.041		1.09		0.940	0.089		1.035			08.00	⌋	
FRI	14			73.032	1.15			28.556		0.71		44.475		0.43		0.940	0.089		1.047			08.00	⌋	
SAT	15			75.539	2.51			29.322		0.77		46.216		1.74		0.940	0.089		1.073			08.00	⌋	
SUN	16			76.757	1.22			29.322		0.00		47.434		1.22		0.940	0.089		1.063			08.00	⌋	
MON	17			77.928	1.17			30.020		0.70		47.904		0.47		0.940	0.089		1.104			08.00	⌋	
TUE	18			79.014	1.09			30.665		0.65		48.349		0.44		0.940	0.089		1.119			08.00	⌋	
WED	19			80.026	1.01			31.281		0.62		48.744		0.40		0.940	0.089		1.131			08.00	⌋	
THU	20			81.112	1.09			31.928		0.65		49.183		0.44		0.940	0.089		1.140			08.00	⌋	
FRI	21			82.351	1.24			32.693		0.76		49.656		0.48		0.940	0.089		1.154			08.00	⌋	
SAT	22			83.351	1.00			32.693		0.00		50.674		1.22		0.940	0.089		1.173			08.00	⌋	
SUN	23			84.704	1.35			32.693		0.00		52.011		1.14		0.940	0.089		1.182			08.00	⌋	
MON	24			85.702	1.00			33.300		0.61		52.401		0.39		0.940	0.089		1.205			08.00	⌋	
TUE	25			86.712	1.01			33.914		0.61		52.797		0.40		0.940	0.089		1.219			08.00	⌋	
WED	26			87.757	1.05			34.514		0.60		53.243		0.45		0.940	0.089		1.237			08.00	⌋	
THU	27			88.805	1.05			35.115		0.60		53.689		0.45		0.940	0.089		1.254			08.00	⌋	
FRI	28			89.934	1.13			35.816		0.70		54.118		0.43		0.000	0.054		1.260			08.00	⌋	
Maximum			2.51	Maximum On Peak			0.77	Maximum Off Peak			1.74	Inspected by (ตรวจสอบโดย)												
Minimum			0.99	Minimum On Peak			0.00	Minimum Off Peak			0.26													
Average			1.16	Average On Peak			0.48	Average Off Peak			0.68													
Total			32.38	Total On Peak			13.34	Total Off Peak			19.04	(เสนา โสมนัส)												

(เอกภก โสมนัส)

Date

Senior Technician

Month : มีนาคม 2568

hailand

PHI ELECTRIC CO., LTD.

Month : มีนาคม 2568

Date	ELECTRICAL METERING (ALL VALUE MULTIPLY BY 1000)											เวลา	ผู้บันทึก	ผู้ตรวจสอบ
	METER (Sum kWh) TOU - 96264590.....													
	kWh Sum Meter Running	Daily Cons.	Accum. Cons.	On Peak		Off Peak		Max. kW On Peak	Max. kW Off Peak	Demand (kVar)				
				Energy	Daily Consump.	Energy	Daily Consump.							
010 ▶	(kWh)	(kWh)	011 ▶ (kWh)	(kWh)	012 ▶ (kWh)	(kWh)	031 ▶ (kW)	032 ▶ (kW)	060 ▶	Code ▶ 2				
รวมทั้งหมด	58.905			35.115		53.695		0.940	0.059	1.254	08.00 ▶	ปุ๋ย	เชนท	
SAT 1	89.934	1.13		35.816	0.70	54.118	0.43	0.000	0.054	1.260	08.00 ▶	ปุ๋ย	เชนท	
SUN 2	91.241	1.31		35.816	0.00	55.425	1.31	0.000	0.098	1.265	08.00 ▶	ปุ๋ย	เชนท	
MON 3	92.400	1.16		35.816	0.00	56.584	1.16	0.000	0.098	1.273	08.00 ▶	ปุ๋ย	เชนท	
TUE 4	93.618	1.22		35.502	0.69	57.071	0.49	0.810	0.098	1.282	08.00 ▶	ปุ๋ย	เชนท	
WED 5	94.836	1.22		37.278	0.78	57.558	0.49	0.081	0.098	1.282	08.00 ▶	สมุนไพร	เชนท	
THU 6	95.993	1.16		37.975	0.70	58.018	0.48	0.081	0.098	1.284	08.00 ▶	สมุนไพร	เชนท	
FRI 7	97.198	1.21		38.700	0.73	58.498	0.48	0.081	0.098	1.284	08.00 ▶	สมุนไพร	เชนท	
SAT 8	98.374	1.18		39.402	0.76	58.912	0.41	0.081	0.098	1.287	08.00 ▶	สมุนไพร	เชนท	
SUN 9	99.537	1.16		39.462	0.00	60.074	1.16	0.081	0.098	1.287	08.00 ▶	สมุนไพร	เชนท	
MON 10	100.695	1.16		39.482	0.00	61.233	1.16	0.081	0.098	1.287	08.00 ▶	เอกโทสัน	เชนท	
TUE 11	101.957	1.26		40.241	0.78	61.715	0.48	0.081	0.098	1.290	08.00 ▶	เอกโทสัน	เชนท	
WED 12	103.413	1.46		41.141	0.90	62.271	0.58	0.090	0.098	1.291	08.00 ▶	เอกโทสัน	เชนท	
THU 13	104.847	1.43		41.992	0.85	62.854	0.58	0.097	0.098	1.301	08.00 ▶	เอกโทสัน	เชนท	
FRI 14	106.088	1.24		42.744	0.75	63.344	0.49	0.097	0.098	1.303	08.00 ▶	ปุ๋ย	เชนท	
SAT 15	107.472	1.38		43.531	0.79	63.941	0.60	0.097	0.098	1.305	08.00 ▶	ปุ๋ย	เชนท	
SUN 16	109.265	1.79		43.531	0.00	65.734	1.79	0.097	0.114	1.307	08.00 ▶	ปุ๋ย	เชนท	
MON 17	110.537	1.27		43.531	0.90	67.096	1.27	0.097	0.114	1.317	08.00 ▶	ปุ๋ย	เชนท	
TUE 18	112.019	1.48		44.437	0.91	67.581	0.58	0.097	0.114	1.320	08.00 ▶	เอกโทสัน	เชนท	
WED 19	113.428	1.41		45.288	0.85	68.138	0.58	0.102	0.114	1.324	08.00 ▶	สมุนไพร	เชนท	
THU 20	114.679	1.25		46.057	0.77	68.621	0.48	0.102	0.114	1.350	08.00 ▶	สมุนไพร	เชนท	
FRI 21	115.900	1.22		46.779	0.72	69.120	0.50	0.102	0.114	1.350	08.00 ▶	ปุ๋ย	เชนท	
SAT 22	117.048	1.15		47.442	0.66	69.602	0.48	0.102	0.114	1.337	08.00 ▶	ปุ๋ย	เชนท	
SUN 23	118.350	1.30		47.442	0.00	70.907	1.30	0.102	0.114	1.341	08.00 ▶	ปุ๋ย	เชนท	
MON 24	119.679	1.33		47.442	0.00	72.237	1.33	0.102	0.114	1.342	08.00 ▶	ปุ๋ย	เชนท	
TUE 25	121.015	1.34		48.240	0.80	72.774	0.54	0.102	0.114	1.345	08.00 ▶	เอกโทสัน	เชนท	
WED 26	122.383	1.37		49.035	0.79	73.348	0.57	0.102	0.114	1.355	08.00 ▶	เอกโทสัน	เชนท	
THU 27	123.777	1.39		49.804	0.77	73.973	0.63	0.102	0.114	1.355	08.00 ▶	เอกโทสัน	เชนท	
FRI 28	125.231	1.45		50.722	0.92	74.506	0.54	0.102	0.114	1.363	08.01 ▶	เอกโทสัน	เชนท	
SAT 29	126.617	1.39		51.546	0.82	75.070	0.66	0.102	0.114	1.364	08.02 ▶	ปุ๋ย	เชนท	
SUN 30	127.850	1.23		51.546	0.00	76.303	1.23	0.102	0.114	1.364	08.03 ▶	ปุ๋ย	เชนท	
MON 31	129.155	5.38		51.546	1.74	77.608	1.31	0.102	0.114	1.367	08.00 ▶	ปุ๋ย	เชนท	
Maximum		5.38	Maximum On Peak		1.74	Maximum Off Peak		1.79	Inspected by (ตรวจสอบโดย)					
Minimum		1.13	Minimum On Peak		0.00	Minimum Off Peak		0.41						
Average		1.43	Average On Peak		0.59	Average Off Peak		0.77						
Total		40.35	Total On Peak		16.43	Total Off Peak		23.92						

(เสนา โฆภัส)



บันทึกมิเตอร์ไฟฟ้าประจำวัน

หน่วยงาน: ณ รีวา เจริญนคร (NRV)



Ref: ENG-WIC-010

Month : เมษายน 2568

Date			ELECTRICAL METERING (ALL VALUE MULTIPLY BY 1000)										เวลา	ผู้บันทึก	ผู้ตรวจสอบ		
			METER (Sum kWh) TOU -96264590.....														
			kWh Sum Meter Running	Daily Cons.	Accum. Cons.	On Peak		Off Peak		Max. kW On Peak	Max. kW Off Peak	Demand (kVar)					
						Energy	Daily Consump.	Energy	Daily Consump.								
010			(kWh)	(kWh)	011	(kWh)	(kWh)	012	(kWh)	(kWh)	031	(kW)	032	(kW)	060	Code	2
วันแรก			129.155			51.546		77.608			0.102	0.114	1.367	08.00	▶	ปฐวี	เจนก
SAT	1	130.473	1.32			52.299	0.75	78.174	0.57	0.000	0.052	1.367	08.00	▶	ปฐวี	เจนก	
SUN	2	131.773	1.30			53.068	0.77	78.704	0.53	0.086	0.060	1.376	08.00	▶	ปฐวี	เจนก	
MON	3	133.164	1.39			53.882	0.81	79.282	0.58	0.086	0.064	1.384	08.00	▶	ปฐวี	เจนก	
TUE	4	134.541	1.38			54.710	0.83	79.828	0.55	0.094	0.064	1.397	08.00	▶	ปฐวี	เจนก	
WED	5	135.950	1.41			55.573	0.86	80.376	0.55	0.094	0.064	1.406	08.00	▶	ธนาทิพร	เจนก	
THU	6	137.308	1.36			55.573	0.00	81.735	1.36	0.094	0.073	1.406	08.00	▶	ธนาทิพร	เจนก	
FRI	7	138.608	1.30			55.573	0.00	83.034	1.30	0.094	0.077	1.407	08.00	▶	ธนาทิพร	เจนก	
SAT	8	139.932	1.32			56.334	0.76	83.597	0.56	0.094	0.077	1.415	08.00	▶	ธนาทิพร	เจนก	
SUN	9	141.255	1.32			57.123	0.79	84.132	0.54	0.094	0.077	1.416	08.00	▶	ธนาทิพร	เจนก	
MON	10	142.568	1.31			57.905	0.78	84.663	0.53	0.094	0.077	1.416	08.00	▶	เอกภพสิน	เจนก	
TUE	11	143.869	1.30			58.684	0.78	85.185	0.52	0.094	0.077	1.422	08.00	▶	เอกภพสิน	เจนก	
WED	12	145.232	1.36			59.500	0.82	85.731	0.55	0.094	0.077	1.422	08.00	▶	เอกภพสิน	เจนก	
THU	13	146.696	1.46			59.500	0.00	87.195	1.46	0.094	0.094	1.444	08.00	▶	เอกภพสิน	เจนก	
FRI	14	148.113	1.42			59.500	0.00	88.613	1.42	0.094	0.094	1.444	08.00	▶	ปฐวี	เจนก	
SAT	15	149.433	1.32			59.500	0.00	89.931	1.32	0.094	0.094	1.444	08.00	▶	ปฐวี	เจนก	
SUN	16	150.790	1.36			59.500	0.00	91.289	1.36	0.094	0.110	1.451	08.00	▶	ปฐวี	เจนก	
MON	17	152.090	1.30			60.291	0.79	91.799	0.51	0.094	0.110	1.451	08.00	▶	ปฐวี	เจนก	
TUE	18	153.494	1.40			61.121	0.83	92.373	0.57	0.094	0.110	1.452	08.00	▶	เอกภพสิน	เจนก	
WED	19	154.954	1.46			62.028	0.91	92.925	0.55	0.094	0.110	1.452	08.00	▶	ธนาทิพร	เจนก	
THU	20	156.486	1.53			62.028	0.00	94.458	1.53	0.094	0.110	1.461	08.00	▶	ธนาทิพร	เจนก	
FRI	21	158.098	1.61			62.028	0.00	96.070	1.61	0.094	0.110	1.461	08.00	▶	ปฐวี	เจนก	
SAT	22	159.634	1.54			62.919	0.89	96.714	0.64	0.100	0.110	1.473	08.00	▶	ปฐวี	เจนก	
SUN	23	161.272	1.64			63.934	1.02	97.338	0.62	0.100	0.110	1.473	08.00	▶	ปฐวี	เจนก	
MON	24	162.927	1.66			64.891	0.96	98.036	0.70	0.100	0.110	1.478	08.00	▶	ปฐวี	เจนก	
TUE	25	164.502	1.58			65.842	0.95	98.660	0.62	0.100	0.110	1.481	08.00	▶	เอกภพสิน	เจนก	
WED	26	166.298	1.80			66.867	1.03	99.431	0.77	0.100	0.110	1.482	08.00	▶	เอกภพสิน	เจนก	
THU	27	167.958	1.66			66.867	0.00	101.091	1.66	0.100	0.117	1.491	08.00	▶	เอกภพสิน	เจนก	
FRI	28	169.513	1.56			66.867	0.00	102.646	1.56	0.100	0.117	1.491	08.01	▶	เอกภพสิน	เจนก	
SAT	29	171.120	1.61			67.855	0.99	103.265	0.62	0.112	0.117	1.502	08.02	▶	ปฐวี	เจนก	
SUN	30	172.575	1.45			68.700	0.84	103.875	0.61	0.112	0.117	1.502	08.03	▶	ปฐวี	เจนก	
Maximum			1.80	Maximum On Peak		1.03	Maximum Off Peak		1.66	Inspected by (ตรวจสอบโดย)							
Minimum			1.30	Minimum On Peak		0.00	Minimum Off Peak		0.51								
Average			1.40	Average On Peak		0.55	Average Off Peak		0.85								
Total			43.42	Total On Peak		17.15	Total Off Peak		26.27								
(เอนก โสมนัส)																	

Date	ELECTRICAL METERING (ALL VALUE MULTIPLY BY 1000)												เวลา	ผู้บันทึก	ผู้ตรวจสอบ	
	METER (Sum kWh) TOU -96264590.....															
	kWh Sum Meter Running	Daily Cons.	Accum. Cons.	On Peak		Off Peak		Max. kW On Peak	Max. kW Off Peak	Demand (kVar)						
				Energy (kWh)	Daily Consump.	Energy (kWh)	Daily Consump.									
	010	(kWh)	(kWh)	011	(kWh)	(kWh)	012	(kWh)	(kWh)	031	(kW)	032	(kW)	060	Code	2
เสาร์	172.575			68.700			103.875			0.112	0.117	1.504	08.00	เชโกสิน	เชน	
THU 1	174.015	1.44		69.578		0.86	104.437		0.56	0.000	0.063	1.505	08.01	ปัฐ	เชน	
FRI 2	175.639	1.62		69.578		0.00	106.061		1.52	0.000	0.100	1.513	08.02	ปัฐ	เชน	
SAT 3	177.075	1.44		70.420		0.84	106.654		0.59	0.074	0.100	1.515	08.03	ปัฐ	เชน	
SUN 4	178.555	1.48		70.420		0.00	106.137		1.48	0.074	0.100	1.515	08.04	ปัฐ	เชน	
MON 5	180.048	1.49		70.420		0.00	109.627		1.49	0.074	0.100	1.522	08.05	ปัฐ	เชน	
TUE 6	181.553	1.51		71.297		0.88	110.255		0.63	0.082	0.100	1.523	08.06	ธนภัทร	เชน	
WED 7	183.031	1.48		72.160		0.85	110.870		0.62	0.082	0.100	1.526	08.07	เชโกสิน	เชน	
THU 8	184.618	1.59		73.073		0.91	111.545		0.97	0.082	0.100	1.527	08.08	เชโกสิน	เชน	
FRI 9	186.035	1.42		73.933		0.86	112.102		0.56	0.086	0.100	1.527	08.09	ธนภัทร	เชน	
SAT 10	187.685	1.65		74.903		0.97	112.783		0.68	0.089	0.100	1.531	08.10	ธนภัทร	เชน	
SUN 11	189.140	1.45		74.903		0.00	114.236		1.45	0.089	0.100	1.532	08.11	ธนภัทร	เชน	
MON 12	190.581	1.44		74.903		0.00	115.677		1.44	0.089	0.100	1.533	08.12	ธนภัทร	เชน	
TUE 13	191.911	1.33		75.689		0.79	116.282		0.60	0.089	0.100	1.534	08.13	ธนภัทร	เชน	
WED 14	193.339	1.43		76.449		0.76	116.839		0.56	0.089	0.100	1.534	08.14	เชโกสิน	เชน	
THU 15	194.579	1.24		77.222		0.77	117.356		0.52	0.089	0.100	1.534	08.15	ธนภัทร	เชน	
FRI 16	196.035	1.46		78.077		0.86	117.968		0.60	0.088	0.100	1.538	08.16	เชโกสิน	เชน	
SAT 17	197.476	1.44		78.964		0.89	118.511		0.55	0.088	0.100	1.538	08.17	เชโกสิน	เชน	
SUN 18	199.027	1.55		78.964		0.00	120.068		1.56	0.098	0.100	1.538	08.18	ปัฐ	เชน	
MON 19	200.612	1.59		78.964		0.00	121.647		1.56	0.098	0.100	1.544	08.19	ปัฐ	เชน	
TUE 20	202.079	1.47		79.842		0.88	122.237		0.59	0.098	0.100	1.545	08.20	เชโกสิน	เชน	
WED 21	203.627	1.55		80.763		0.92	122.864		0.63	0.102	0.100	1.548	08.21	เชโกสิน	เชน	
THU 22	205.103	1.48		81.604		0.84	123.499		0.63	0.102	0.100	1.548	08.22	ธนภัทร	เชน	
FRI 23	206.780	1.66		82.608		1.00	124.152		0.66	0.103	0.100	1.556	08.23	ธนภัทร	เชน	
SAT 24	208.490	1.73		83.659		1.05	124.831		0.68	0.103	0.100	1.559	08.24	ธนภัทร	เชน	
SUN 25	210.029	1.54		83.660		0.01	126.370		1.54	0.103	0.100	1.560	08.25	ธนภัทร	เชน	
MON 26	211.361	1.33		93.699		0.03	127.701		1.33	0.103	0.100	1.561	08.26	ธนภัทร	เชน	
TUE 27	212.697	1.34		84.458		0.76	128.238		0.54	0.103	0.100	1.565	08.27	ธนภัทร	เชน	
WED 28	214.156	1.46		85.330		0.87	128.826		0.59	0.103	0.100	1.565	08.28	ปัฐ	เชน	
THU 29	215.661	1.51		86.259		0.93	129.408		0.58	0.103	0.100	1.566	08.29	ธนภัทร	เชน	
FRI 30	217.081	1.42		87.110		0.85	129.907		0.50	0.103	0.100	1.573	08.30	ธนภัทร	เชน	
SAT 31	218.459	1.38		87.954		0.84	130.505		0.60	0.103	0.100	1.573	08.31	ธนภัทร	เชน	
Maximum		1.73	Maximum On Peak		1.05	Maximum Off Peak		1.62	Inspected by (ตรวจสอบโดย)							
Minimum		1.24	Minimum On Peak		0.00	Minimum Off Peak		0.50								
Average		1.48	Average On Peak		0.62	Average Off Peak		0.86								
Total		#REF!	Total On Peak		#REF!	Total Off Peak		#REF!	(เอนา โชนันต์)							

(เอนก โสมนัส)

Date

Senior Technician



บันทึกมิเตอร์ไฟฟ้าประจำวัน

หน่วยงาน: ณ รวิรา เจริญนคร (NRV)



Ref: ENG-WIC-010

Month : มิถุนายน 2568

Date		ELECTRICAL METERING (ALL VALUE MULTIPLY BY 1000)										เวลา	ผู้บันทึก	ผู้ตรวจสอบ			
		METER (Sum kWh) TOU -96264590.....															
		kWh Sum Meter Running	Daily Cons.	Accum. Cons.	On Peak		Off Peak		Max. kW On Peak	Max. kW Off Peak	Demand (kVar)						
					Energy	Daily Consump.	Energy	Daily Consump.									
010		(kWh)	(kWh)	011	(kWh)	(kWh)	012	(kWh)	(kWh)	031	(kW)	032	(kW)	060	Code	2	
พฤษภาคม		218.459	208.46		87.954		76.95	130.505		116.51	0.103	0.100		1.573	08.00 ▶	เอกทัศน์	เชนภ
SUN	1	219.818	1.36		87.954		0.00	131.854		1.36	0.000	0.052		1.577	08.01 ▶	ธนภัทร	เชนภ
MON	2	221.193	1.38		87.954		0.00	133.239		1.38	0.000	0.080		1.577	08.02 ▶	ธนภัทร	เชนภ
TUE	3	222.764	1.57		88.950		1.00	133.814		0.57	0.090	0.080		1.577	08.03 ▶	ธนภัทร	เชนภ
WED	4	224.240	1.48		88.950		0.00	135.287		1.47	0.090	0.082		1.580	08.04 ▶	เอกทัศน์	เชนภ
THU	5	225.772	1.53		89.818		0.87	136.953		0.87	0.090	0.083		1.584	08.05 ▶	เอกทัศน์	เชนภ
FRI	6	227.263	1.49		90.717		0.90	136.546		0.59	0.090	0.083		1.584	08.06 ▶	เอกทัศน์	เชนภ
SAT	7	228.855	1.59		91.658		0.94	137.196		0.65	0.090	0.101		1.588	08.07 ▶	เอกทัศน์	เชนภ
SUN	8	230.470	1.62		91.658		0.00	138.812		1.62	0.090	0.101		1.588	08.08 ▶	ธนภัทร	เชนภ
MON	9	232.046	1.58		91.658		0.00	140.387		1.57	0.090	0.101		1.588	08.09 ▶	เอกทัศน์	เชนภ
TUE	10	233.478	1.43		92.532		0.87	140.945		0.56	0.106	0.101		1.594	08.10 ▶	เอกทัศน์	เชนภ
WED	11	235.041	1.56		93.436		0.90	141.606		0.66	0.108	0.114		1.601	08.11 ▶	เอกทัศน์	เชนภ
THU	12	236.542	1.50		94.319		0.88	142.223		0.62	0.108	0.114		1.601	08.12 ▶	เอกทัศน์	เชนภ
FRI	13	238.019	1.48		95.209		0.89	142.810		0.59	0.114	0.114		1.610	08.13 ▶	เอกทัศน์	เชนภ
SAT	14	239.352	1.33		95.959		0.75	143.392		0.58	0.114	0.114		1.612	08.14 ▶	เอกทัศน์	เชนภ
SUN	15	240.647	1.29		95.959		0.00	144.688		1.30	0.114	0.114		1.615	08.15 ▶	ธนภัทร	เชนภ
MON	16	242.010	1.36		96.959		0.00	146.050		1.36	0.114	0.114		1.617	08.16 ▶	ธนภัทร	เชนภ
TUE	17	243.369	1.36		98.811		0.85	146.557		0.51	0.114	0.114		1.618	08.17 ▶	ธนภัทร	เชนภ
WED	18	244.860	1.49		97.701		0.89	147.158		0.60	0.114	0.114		1.628	08.18 ▶	ธนภัทร	เชนภ
THU	19	246.349	1.49		98.652		0.95	147.597		0.54	0.114	0.114		1.633	08.19 ▶	ธนภัทร	เชนภ
FRI	20	247.832	1.48		99.564		0.91	148.268		0.57	0.114	0.114		1.633	08.20 ▶	เอกทัศน์	เชนภ
SAT	21	249.268	1.44		100.468		0.90	148.800		0.53	0.114	0.114		1.638	08.21 ▶	เอกทัศน์	เชนภ
SUN	22	250.764	1.50		100.468		0.00	151.286		2.50	0.114	0.114		1.641	08.22 ▶	ธนภัทร	เชนภ
MON	23	252.100	1.34		100.468		0.00	151.635		0.34	0.114	0.114		1.641	08.23 ▶	เอกทัศน์	เชนภ
TUE	24	253.489	1.39		101.309		0.84	152.138		0.60	0.114	0.114		1.646	08.24 ▶	เอกทัศน์	เชนภ
WED	25	254.708	1.22		102.083		0.77	152.625		0.49	0.114	0.114		1.645	08.25 ▶	เอกทัศน์	เชนภ
THU	26	255.995	1.28		102.875		0.79	153.110		0.49	0.114	0.114		1.650	08.26 ▶	เอกทัศน์	เชนภ
FRI	27	257.433	1.45		103.782		0.91	153.651		0.54	0.114	0.114		1.651	08.27 ▶	เอกทัศน์	เชนภ
SAT	28	258.622	1.19		104.473		0.69	154.147		0.50	0.114	0.114		1.651	08.28 ▶	ธนภัทร	เชนภ
SUN	29	259.911	1.29		104.473		0.00	155.441		1.29	0.114	0.114		1.653	08.29 ▶	ธนภัทร	เชนภ
MON	30	261.129	1.22		104.473		0.00	156.656		1.22	0.114	0.114		1.655	08.30 ▶	ธนภัทร	เชนภ
Maximum		1.62		Maximum On Peak		1.00		Maximum Off Peak		2.50		Inspected by (ตรวจสอบโดย)					
Minimum		1.19		Minimum On Peak		0.00		Minimum Off Peak		0.34							
Average		1.38		Average On Peak		0.53		Average Off Peak		0.84							
Total		#REF!		Total On Peak		#REF!		Total Off Peak		#REF!		(เอกา โสมนัส)					

ภาคผนวก ค3

ใบเสร็จรับเงินค่ามูลฝอย





ใบเสร็จรับเงิน

เลขที่ 6800017959

วันที่ 15 กุมภาพันธ์ 2568

สำนักงานเขต ธนบุรี โทร 0 2465 5662, 0 2465 5699

ที่อยู่สำนักงานเขต 160 ถนนเทอดไทย แขวงบางยี่เรือ เขตธนบุรี กรุงเทพมหานคร 10600

ชื่อผู้ชำระค่าธรรมเนียม ฐิติชญา ปรีดาภมณเลิศ

ที่อยู่ อาคารชุด ณ ริวิว เจริญนคร เลขที่ 366 ถนนเจริญนคร แขวงสำเหร่ เขตธนบุรี กรุงเทพฯ 10600

ปริมาณมูลฝอย 140.00 ลิตร/วัน

มีค่าธรรมเนียมจัดการมูลฝอยประจำเดือน ค.ศ. 67-ค.ศ. 68 เป็นจำนวนเงิน 1,120.00 บาท

รายละเอียดดังนี้

ประวัติการชำระค่าธรรมเนียม ปีงบประมาณ 2568

ลำดับ	รายการ	จำนวนเงิน (บาท)
1	ค่าเก็บและขนมูลฝอย	1,120.00
2	ค่ากำจัดมูลฝอย	
3		
รวมทั้งสิ้น (บาท)		1,120.00

เดือน	บาท	เดือน	บาท
ค.ศ.	280.00	เม.ย.	
พ.ย.	280.00	พ.ค.	
ธ.ค.	280.00	มิ.ย.	
ม.ค.	280.00	ก.ค.	
ก.พ.		ส.ค.	
มี.ค.		ก.ย.	

จำนวนเงินทั้งสิ้น หนึ่งพันหนึ่งร้อยยี่สิบบาทถ้วน

ช่องทางชำระเงิน (Payment) โอนเงิน หรือ เคาท์เตอร์

นาย สมศักดิ์ นาคเพ็ญ

ธนาคาร

ผู้ทำรายการ

พิมพ์เมื่อ วันที่ 15 กุมภาพันธ์ 2568 เวลา 10:17

ใบเสร็จรับเงินนี้จะสมบูรณ์ต่อเมื่อกรุงเทพมหานครเรียกเก็บเงินได้ครบถ้วนแล้ว

กรุณาเก็บใบเสร็จไว้เพื่อเป็นหลักฐานการชำระเงินของท่าน



ใบเสร็จรับเงิน

เลขที่ 6800027586

วันที่ 28 เมษายน 2568

สำนักงานเขต ธนบุรี โทร 0 2465 5662, 0 2465 5699

ที่อยู่สำนักงานเขต 160 ถนนเทอดไทย แขวงบางยี่เรือ เขตธนบุรี กรุงเทพมหานคร 10600

ชื่อผู้ชำระค่าธรรมเนียม ฐิติชญา ปรีดาภมรเลิศ

ที่อยู่ อาคารชุด ณ วีวา เจริญนคร เลขที่ 366 ถนนเจริญนคร แขวงสำเหร่ เขตธนบุรี กรุงเทพฯ 10600

ปริมาณมูลฝอย 140.00 ลิตร/วัน

มีค่าธรรมเนียมจัดการมูลฝอยประจำเดือน ก.พ. 68-เม.ย.

เป็นจำนวนเงิน 840.00 บาท

รายละเอียดดังนี้ 68

ประวัติการชำระค่าธรรมเนียม ปีงบประมาณ 2568

ลำดับ	รายการ	จำนวนเงิน (บาท)
1	ค่าเก็บและขนมูลฝอย	840.00
2	ค่ากำจัดมูลฝอย	
3		
รวมทั้งสิ้น (บาท)		840.00

เดือน	บาท	เดือน	บาท
ค.ค.		เม.ย.	280.00
พ.ย.		พ.ค.	
ธ.ค.		มี.ย.	
ม.ค.		ก.ค.	
ก.พ.	280.00	ส.ค.	
มี.ค.	280.00	ก.ย.	

จำนวนเงินทั้งสิ้น แปดร้อยสี่สิบบาทถ้วน

ช่องทางชำระเงิน (Payment) โอนเงิน หรือ เคาท์เตอร์

นาย สมศักดิ์ นาคเพ็ง

ธนาคาร

ผู้ทำรายการ

พิมพ์เมื่อ วันที่ 28 เมษายน 2568 เวลา 10:57

ใบเสร็จรับเงินนี้จะสมบูรณ์ต่อเมื่อกรุงเทพมหานครเรียกเก็บเงินได้ครบถ้วนแล้ว

"กรุณาเก็บใบเสร็จไว้เพื่อเป็นหลักฐานการชำระเงินของท่าน"



ใบเสร็จรับเงิน

เลขที่ 6800034117

วันที่ 10 กรกฎาคม 2568

สำนักงานเขต ธนบุรี โทร 0 2465 5662, 0 2465 5699

ที่อยู่สำนักงานเขต 160 ถนนเทอดไทย แขวงบางยี่เรือ เขตธนบุรี กรุงเทพมหานคร 10600

ชื่อผู้ชำระค่าธรรมเนียม ฐิติชญา ปรีดาภมลเลิศ

ที่อยู่ อาคารชุด ณ ริ้วา เจริญนคร เลขที่ 366 ถนนเจริญนคร แขวงสำเหร่ เขตธนบุรี กรุงเทพฯ 10600

ปริมาณมูลฝอย 140.00 ลิตร/วัน

มีค่าธรรมเนียมจัดการมูลฝอยประจำเดือน พ.ค. 68

รายละเอียดดังนี้

เป็นจำนวนเงิน 280.00 บาท

ประวัติการชำระค่าธรรมเนียม ปีงบประมาณ 2568

ลำดับ	รายการ	จำนวนเงิน (บาท)
1	ค่าเก็บและขนมูลฝอย	280.00
2	ค่ากำจัดมูลฝอย	
3		
รวมทั้งสิ้น (บาท)		280.00

เดือน	บาท	เดือน	บาท
ค.ค.		เม.ย.	
พ.ย.		พ.ค.	280.00
ธ.ค.		มิ.ย.	
ม.ค.		ก.ค.	
ก.พ.		ส.ค.	
มี.ค.		ก.ย.	

จำนวนเงินทั้งสิ้น สองร้อยแปดสิบบาทถ้วน

ช่องทางชำระเงิน (Payment) โอนเงิน หรือ แคชเตอร์

BKK WASTE PAY

ธนาคาร

ผู้ทำรายการ

พิมพ์เมื่อ วันที่ 10 กรกฎาคม 2568 เวลา 15:49

ใบเสร็จรับเงินนี้จะสมบูรณ์ต่อเมื่อกรุงเทพมหานครเรียกเก็บเงินได้ครบถ้วนแล้ว

กรุณาเก็บใบเสร็จไว้เพื่อเป็นหลักฐานการชำระเงินของท่าน



ใบเสร็จรับเงิน

เลขที่ 6800034118

วันที่ 10 กรกฎาคม 2568

สำนักงานเขต ธนบุรี

โทร 0 2465 5662, 0 2465 5699

ที่อยู่สำนักงานเขต 160 ถนนเทอดไทย แขวงบางยี่เรือ เขตธนบุรี กรุงเทพมหานคร 10600

ชื่อผู้ชำระค่าธรรมเนียม ภูติชญา ปริตาคมเลิศ

ที่อยู่ อาคารชุด ณ วีวา เจริญนคร เลขที่ 366 ถนนเจริญนคร แขวงสำเหร่ เขตธนบุรี กรุงเทพฯ 10600

ปริมาณมูลฝอย 140.00 ลิตร/วัน

มีค่าธรรมเนียมจัดการมูลฝอยประจำเดือน มี.ย. 68

รายละเอียดดังนี้

ลำดับ	รายการ	จำนวนเงิน (บาท)
1	ค่าเก็บและขนมูลฝอย	280.00
2	ค่ากำจัดมูลฝอย	
3		
รวมทั้งสิ้น (บาท)		280.00

จำนวนเงินทั้งสิ้น สองร้อยแปดสิบบาทถ้วน

ช่องทางชำระเงิน (Payment) โอนเงิน หรือ เคาท์เตอร์

ธนาคาร

เป็นจำนวนเงิน 280.00 บาท

ประวัติการชำระค่าธรรมเนียม บึงบประมาณ 2568

เดือน	บาท	เดือน	บาท
ค.ค.		เม.ย.	
พ.ย.		พ.ค.	
ธ.ค.		มิ.ย.	280.00
ม.ค.		ก.ค.	
ก.พ.		ส.ค.	
มี.ค.		ก.ย.	

BKK WASTE PAY

ผู้ทำรายการ

พิมพ์เมื่อ วันที่ 10 กรกฎาคม 2568 เวลา 15:49

ใบเสร็จรับเงินนี้จะสมบูรณ์ต่อเมื่อกรุงเทพมหานครเรียกเก็บเงินได้ครบถ้วนแล้ว

"กรุณาเก็บใบเสร็จไว้เพื่อเป็นหลักฐานการชำระเงินของท่าน"